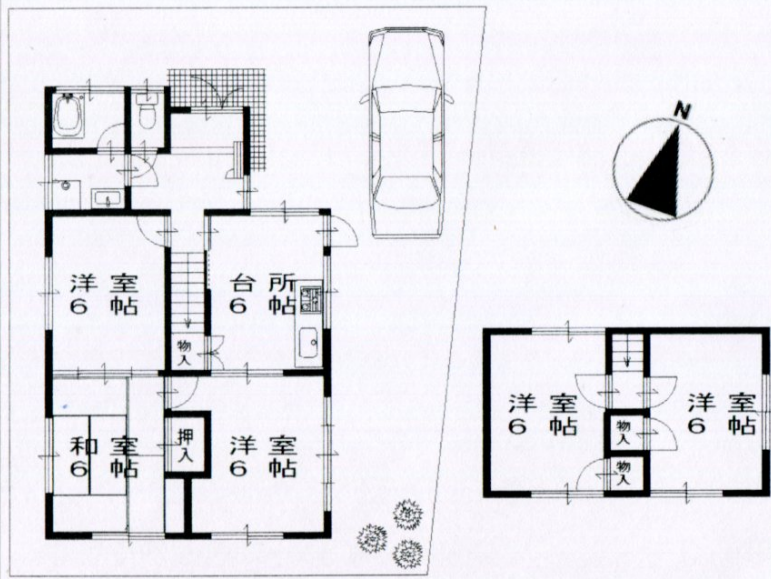
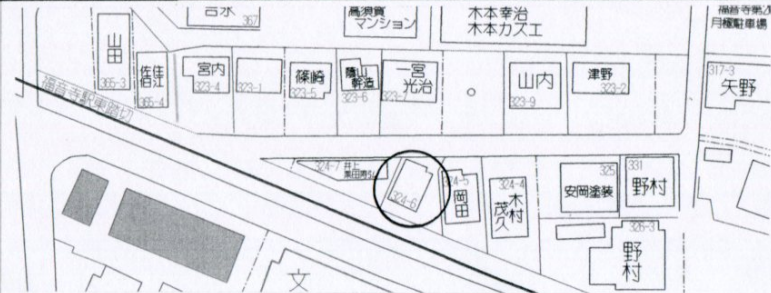


# 居住用賃貸

1. マンション・公団	免許番号	国土交通大臣 (4) 6195号	支部名
2. アパート	商号	ハウジング・クリエイティブ(株) 松山支店	松山
3. 戸建住宅	所在地	愛媛県松山市松末2-13-4	担当者
4. テラスハウス	電話	TEL 089-955-6900	関家
5. タウンハウス	FAX	FAX 089-955-6901	



(社) 西日本不動産流通機構		ハトマークサイト	
物件番号※		登録年月日※ 令和 年 月 日	
登録番号※		登録番号※	
賃料	6.5 万円	税込み	礼金(1ヶ月)(総額 6.5 万円)
		税無し	敷金(2ヶ月)(総額 13.0 万円)
管理費	無し 円/月(税込み・税無し)	共益費	無し 円/月(税込み・税無し)
駐車場	①. 1台分含む 2. 空無し 3. 近隣確保 4. 無 家賃に含む 円/月(税込み・税無し)		
所在地	松山市福音寺町324-6		
建物名	栗田貸家		
部屋番号	□ 建物名・部屋番号を公開しない		
建物面積(専有面積)	78.59 m <sup>2</sup>	バルコニー面積	m <sup>2</sup>
間取り	部屋数(5) 1. ワルム 2. K ③. DK 4. LK 5. LDK 6. SK 7. SDK 8. SLK 9. SLDK		
	洋室 1階6帖2室、2階6帖2室		
	和室 1階6帖1室		
	タイプ 1. K ②. DK 3. LK 4. LDK (6帖) サービスルーム(帖)(帖)		
交通	伊予鉄バス「福音寺」 バス停より徒歩 4分		
	伊予鉄横河原線・福音寺 駅より徒歩 3分		
著名施設	より m		
建物構造	①. 木造 2. ブロック造 3. 鉄骨造 4. RC 5. SRC 6. PC 7. HPC 8. 軽量鉄骨 9. ALC		
建物階数	地上 2 階建て 地下階数 階 物件所在階 - 階		
築年月	昭和 53 年 1 月		
契約期間	2ヶ年 自動更新		
賃貸借区分	□ 定期借家 契約満了日 年 月 日		
保険加入	①. 要 2. 不要 (家庭総合) 保険 期間(2) 年間(家財金額による) 円		
現況	1. 居住中 ②. 空家 3. 未完成 4. 完成済		
入居日	①. 即時 2. 相談 3. 指定あり 4. 予定 指定あり・予定の場合 平成( )年( )月( )旬頃		
管理形態	1. 常駐管理 2. 日動管理 3. 巡回管理 4. 自主管理		
鍵交換代	1. 有( )円 ~ ②. 無		
賃貸保証	1. 加入要 2. 利用可 保証会社名( ) 利用料金( )		
備考	設備/電気・公営上下水道・ガス(7ロハソ)・IC給湯 入居審査により、保証会社をご利用いただく場合があります。 ペット不可 □ 一般公開を希望しない		
取引態様	1. 貸主 2. 代理 3. 専任媒介 ④. 媒介 手数料 貸主(広告料有)% 借主(100)%		
手数料配分	元付( )% 客付(100)%		

媒介契約日 令和 年 月 日 ●公開期間は登録日より30日間 太線の枠内は必ずご記入ください。未記入の場合、登録できません。 ※印の欄は記入しないでください。 19.01様式