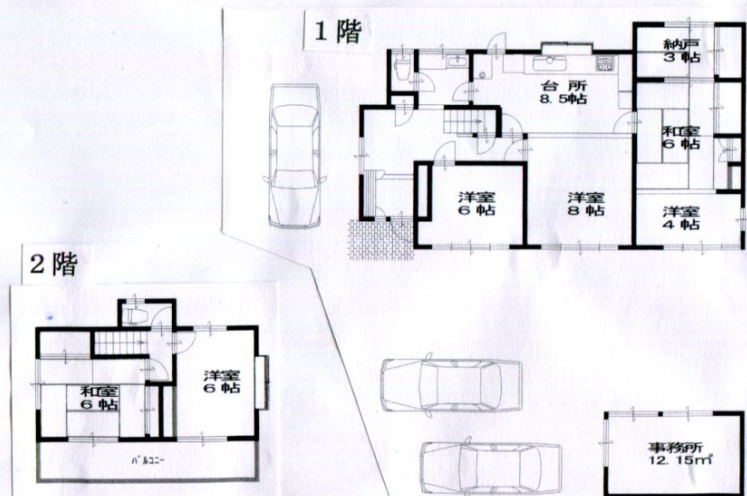
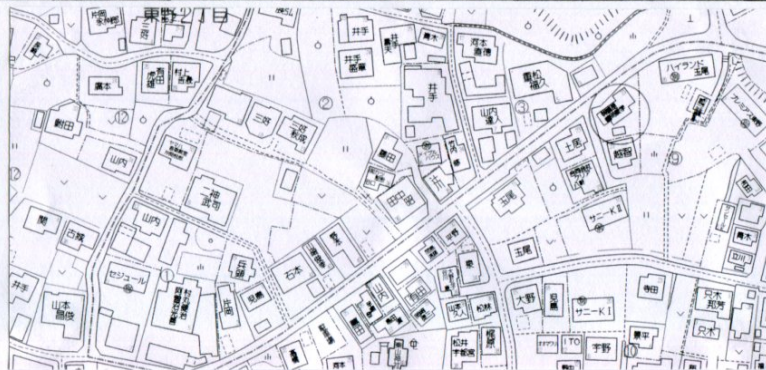


売住宅

1. 新築戸建 免許番号 国土交通大臣(4)6195号
 2. 中古戸建 商号 ハウジング・クリエイティブ株式会社
 3. その他 所在地 愛媛県松山市松末2-13-4
 () 電話 FAX TEL(089)955-6900, FAX(089)955-6901

支店名 松山
 担当者 関家



(社)西日本不動産流通機構		ハトマークサイト	
物件番号※		登録年月日※ 令和 年 月 日	
登録番号※		登録番号※	
価格		2980 万円	
所在地		1. 消費税込み 2. 消費税無し(非課税)	
土地面積		389.90 m ² 実測 うち私道面積	
延べ床面積		117.94 坪 坪	
交通		118.27 m ² ① 連棟式でない 建築確認番号(未完成の場合必須)	
交 通		35.77 坪 2. 連棟式 有・申請中(公開不可)	
鉄 道		伊予鉄バス・8番線の「東野」バス停より、徒歩6分	
著名施設		駅より徒歩 分	
販売総戸数		戸 販売戸数 戸(2戸以上必須)	
土地権利		①. 所有権 2. 旧法地上権 3. 旧法賃借権 4. 普通地上権 5. 定期地上権 6. 普通賃借権 7. 定期賃借権	
建築面積		借地権1ヶ月の賃料 円 借地期間 (転貸の場合は残期間)	
建物構造		保証金 万円(定期地上権・定期賃借権の場合必須) 権利金 万円(定期地上権・定期賃借権の場合必須)	
階 根		m ² 建物階数 地上 2 階・地下 階 開発許可番号	
各階面積		1. 木造 2. ブロック造 3. 鉄骨造 4. RC 5. SRC 6. PC 7. HPC 8. 重量鉄骨 9. ALC	
間 取		1. 瓦 2. スレート 3. 鉄板 4. コンクリート陸屋根 ⑤. その他	
地 目		1階 87.59 m ² ・2階 30.68 m ² ・3階 0. m ² ・地下 m ²	
国 土 法 局		間 取 り 部 屋 数 (6) 1. K 2. DK 3. LK 4. LDK 5. SK ⑥. SDK 7. SLK 8. SLDK	
都 市 計 画		地 目 ①. 宅地 2. 田 3. 畑 4. 山林 5. 雑種地 6. その他 ()	
用 途 地 域		国 土 法 局 1. 要 2. 確認済 (対象となる場合は必須) 築 年 月 昭和 44 年 10 月 (完成後の建替・工事完了7年以内)	
建 べ い 率		都 市 計 画 ①. 市街化区域 2. 市街化調整区域 3. 未線引・非線引区域 4. 都市計画区域外 5. 準都市計画区域	
法令上の制限		用 途 地 域 ①. 一低住専 2. 二低住専 3. 一中高住専 4. 二中高住専 5. 一種住居 6. 二種住居	
接道状況		7. 準住居 8. 近隣商業 9. 商業 10. 準工 11. 工業 12. 工専	
主な接道方向		建 べ い 率 50 % 容 積 率 80 %	
幅員		法 令 上 の 制 限 1. 防火地域 2. 準防火地域 3. 都市計画公園 4. 風致地区 5. 地区計画区域	
種別		6. 埋蔵文化財包蔵地 7. 宅地造成規制区域 8. その他 () (対象となる場合は必須)	
接面		接 道 状 況 ①. 一 方 2. 角 地 3. 三 方 4. 四 方 5. 二 方 (除 角 地)	
位置指定		主 な 接 道 方 向 ①. 北 2. 北東 3. 東 4. 南東 5. 南 6. 南西 7. 西 8. 北西 舗 装 ①. 有 2. 無	
引渡		幅 員 4.25 m 種 別 ①. 公道 2. 私道 接 面 26.67m 位 置 指 定 ①. 有 2. 無	
平成 年 月		現 況 ①. 居住中 2. 空家 3. 賃貸中 4. 建築中 引 渡 1. 即時 ②. 相談 3. 指定有	
平成 年 月		5. 完成済 6. 未着工	
設備		設 備 ①. 上水道 ②. 下水道 ③. 電気 ④. 都市ガス 5. プロパンガス 6. 浄化槽 7. 側溝 8. 汲取	
価格の他に要する費用		⑨. 駐車場(3台) 10. その他 ()	
有 () に () 万円		施 設 負 担 金 等 価格の他に要する費用 1. 有 () に () 万円 2. 無	
1. 売主 2. 代理 3. 専属専任媒介 4. 専任媒介 ⑤. 一般媒介		取 引 態 様 1. 売主 2. 代理 3. 専属専任媒介 4. 専任媒介 ⑤. 一般媒介	
⑤. 一般媒介		①. 引渡条件、現状有姿。②. 附属建物・事務所12.15㎡有り。	
⑤. 一般媒介		③. 北側道・桑原110号線・西側位置指定(S44.8.1・689号)④. 上水道・北側100mm有。	
⑤. 一般媒介		⑤. 下水道・西側に汚水・雨水併有り。 1 一般公開を希望しない	
⑤. 一般媒介		報 酬 形 態 ①. 分かれ 2. なし 3. 3%+6万円 4. % 5. 円 6. %+ 円	