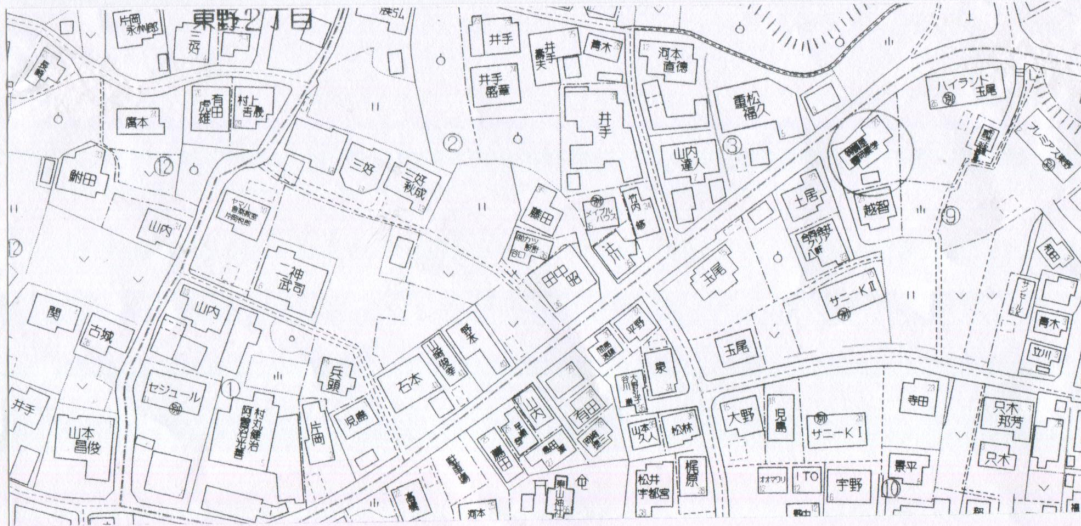


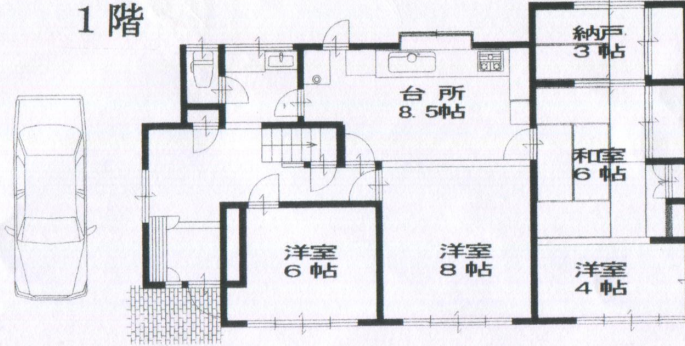
売住宅

1. 新築戸建 免許番号 国土交通大臣(5)6195号
 2. 中古戸建 商号 ハウジング・クリエイティブ株式会社
 3. その他 所在地 愛媛県松山市松末2-13-4
 () 電話 FAX TEL(089)955-6900, FAX(089)955-6901

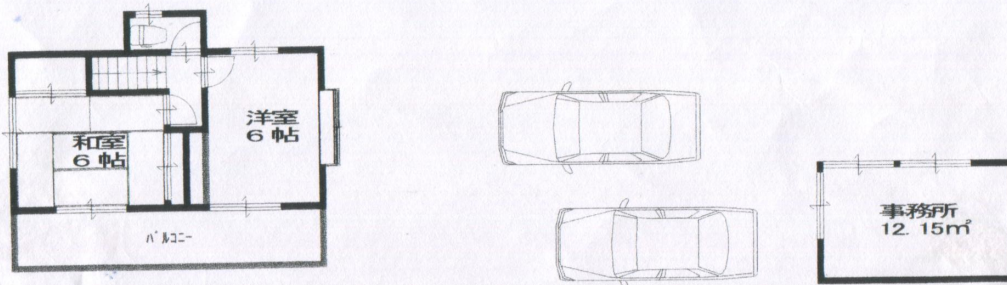
支部名 松山
 担当者 関家



1階



2階



(社) 西日本不動産流通機構
 物件番号※
 登録年月日※ 令和 年 月 日
 登録番号※

価格 2500 万円 1. 消費税込み
 ②. 消費税無し(非課税)

所在地 松山市東野四丁目9番23号(甲606-5)

土地面積 公簿 389.90 ㎡ 実測 ㎡ うち私道面積 ㎡
 117.94 坪

延べ床面積 118.27 ㎡ ①. 連棟式でない 建築確認番号(未完成の場合必須)
 35.77 坪 ②. 連棟式 有・申請中(公開不可)

交通 伊予鉄バス・8番線の「東野」バス停より、徒歩6分
 ※バス・鉄道の無いところ限り、著名施設からの距離を記入
 鉄道 線 駅より徒歩 分
 著名施設 より m

販売総戸数 戸 販売戸数 戸 (2戸以上必須)

土地権利 ①. 所有権 ②. 旧法地上権 ③. 旧法賃借権 ④. 普通地上権 ⑤. 定期地上権 ⑥. 普通賃借権 ⑦. 定期賃借権
 借地権1ヶ月の賃料 円 借地期間 (転賃の場合は残期間)
 保証金 万円(定期地上権・定期賃借権の場合必須) 権利金 万円(定期地上権・定期賃借権の場合必須)

建築面積 ㎡ 建物階数 地上 2 階・地下 階 開発許可番号

建物構造 ①. 木造 ②. ブロック造 ③. 鉄骨造 ④. RC ⑤. SRC ⑥. PC ⑦. HPC ⑧. 軽量鉄骨 ⑨. ALC

屋根 ①. 瓦 ②. スレート ③. 鉄板 ④. コンクリート陸屋根 ⑤. その他

各階面積 1階 87.59 ㎡・2階 30.68 ㎡・3階 ㎡・地下 ㎡

間取り 部屋数(6 ①.K ②.DK ③.LK ④.LDK ⑤.SK ⑥.SDK ⑦.SLK ⑧.SLDK

地目 ①. 宅地 ②. 田 ③. 畑 ④. 山林 ⑤. 雑種地 ⑥. その他()

国土法届 ①. 要 ②. 確認済 (対象となる場合は必須) 築年月 昭和 44 年 10 月 (未完成の場合、工事完了予定年月)

都市計画 ①. 市街化区域 ②. 市街化調整区域 ③. 未線引・非線引区域 ④. 都市計画区域外 ⑤. 準都市計画区域

用途地域 ①. 一低住専 ②. 二低住専 ③. 一中高住専 ④. 二中高住専 ⑤. 一種住居 ⑥. 二種住居
 ⑦. 準住居 ⑧. 近隣商業 ⑨. 商業 ⑩. 準工 ⑪. 工業 ⑫. 工専

建ぺい率 50 % 容積率 80 %

法令上の制限 ①. 防火地域 ②. 準防火地域 ③. 都市計画公園 ④. 風致地区 ⑤. 地区計画区域
 ⑥. 埋蔵文化財包蔵地 ⑦. 宅地造成規制区域 ⑧. その他() (対象となる場合は必須)

接道状況 ①. 一方 ②. 角地 ③. 三方 ④. 四方 ⑤. 二方(除角地)

主な接道 方向 ①. 北 ②. 北東 ③. 東 ④. 南東 ⑤. 南 ⑥. 南西 ⑦. 西 ⑧. 北西 舗装 ①. 有 ②. 無
 幅員 4.25 m 種別 ①. 公道 ②. 私道 接面 26.67m 位置指定 ①. 有 ②. 無

現況 ①. 居住中 ②. 空家 ③. 賃貸中 ④. 建築中 引渡 ①. 即時 ②. 相談 ③. 指定有
 ④. 完成済 ⑤. 未着工 平成 年 月

設備 ①. 上水道 ②. 下水道 ③. 電気 ④. 都市ガス ⑤. プロパンガス ⑥. 浄化槽 ⑦. 側溝 ⑧. 汲取
 ⑨. 駐車場(3台) ⑩. その他()

施設負担金等 価格の他に要する費用 ①. 有()に 万円) ②. 無

取引態様 ①. 売主 ②. 代理 ③. 専属専任媒介 ④. 専任媒介 ⑤. 一般媒介

備考 ◇引渡条件、現状有姿。◇附属建物・事務所12.15㎡有り。
 ◇北側道・桑原110号線・西側位置指定(S44.8.1・689号)◇上水道・北側100mm有。
 ◇下水道・西側に汚水・雨水枡有り。 | 一般公開を希望しない

報酬形態 ①. 分かれ ②. なし ③. 3%+6万円 ④. % ⑤. 円 ⑥. %+ 円