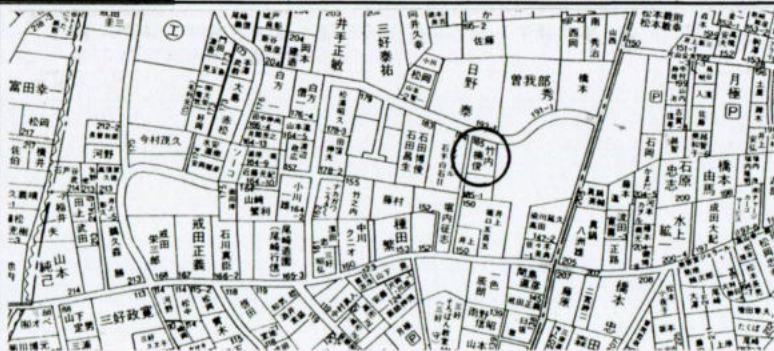


売住宅

1. 新築戸建 免許番号 国土交通大臣(中)6195号 支部名
 2. 中古戸建 商号 ハウジング・クリエイティブ福松山支店 松山
 3. その他 所在地 愛媛県松山市松末2-13-4 担当者
 () 電話 FAX TEL (089)955-6900, FAX (089)955-6901 関家



(社)西日本不動産流通機構		ハトマークサイト	
物件番号※	登録年月日※	※平成	年 月 日
登録番号※	登録番号※		

価格	2500 万円		1. 消費税込み
			②. 消費税無し(非課税)
所在地	松山市石手白石甲185-2		
土地面積	251.17 ㎡	実測	㎡ うち私道面積
延べ床面積	107.63 ㎡	①. 連続式でない	建築確認番号 (未定の場合必須)
交通	伊予鉄バス・岩堰 徒歩約10分 (分・m)		
	セブンスター 石手店 駅より徒歩 700 m (分・m)		
販売総戸数	戸	販売戸数	戸 (2戸以上必須)

土地権利	①. 所有権 2. 旧法地上権 3. 旧法賃借権 4. 普通地上権 5. 定期地上権 6. 普通賃借権 7. 定期賃借権		
	借地権1ヶ月の賃料	円	借地期間 (転賃の場合は換期間)
	保証金	万円 (定期地上権・定期賃借権の場合必須)	権利金 万円 (定期地上権・定期賃借権の場合必須)
建築面積	㎡	建物階数	地上 2 階・地下 階 開発許可番号

建物構造	①. 木造 2. ブロック造 3. 鉄骨造 4. RC 5. SRC 6. PC 7. HPC 8. 軽量鉄骨 9. ALC								
屋根	①. 瓦 2. スレート 3. 鉄板 4. コンクリート陸屋根 5. その他								
各階面積	1階 107.63 ㎡・2階 43.32 ㎡・3階 ㎡・地下 ㎡								
間取り	部屋数(6) 1.K ②.DK 3.LK 4.LDK 5.SK 6.SDK 7.SLK 8.SLDK								
地目	①. 宅地 2. 田 3. 畑 4. 山林 5. 雑種地 6. その他 ()								
国土法面	1. 要 2. 確認済 (対象となる場合は必須) 築年月 昭和49年8月 (完成済の建物、工事完了翌年月)								
都市計画	①. 市街化区域 2. 市街化調整区域 3. 未線引・非線引区域 4. 都市計画区域外 5. 準都市計画区域								
用途地域	①. 一低住専 2. 二低住専 3. 一中高住専 4. 二中高住専 5. 一居住居 6. 二居住居 7. 準住居 8. 近隣商業 9. 商業 10. 準工 11. 工業 12. 工専								
建ぺい率	50 %	容積率	80 %						

法令上の制限	1. 防火地域 2. 準防火地域 3. 都市計画公園 4. 風致地区 5. 地区計画区域 6. 埋蔵文化財包蔵地 7. 宅地造成規制区域 8. その他 () (対象となる場合は必須)								
--------	--	--	--	--	--	--	--	--	--

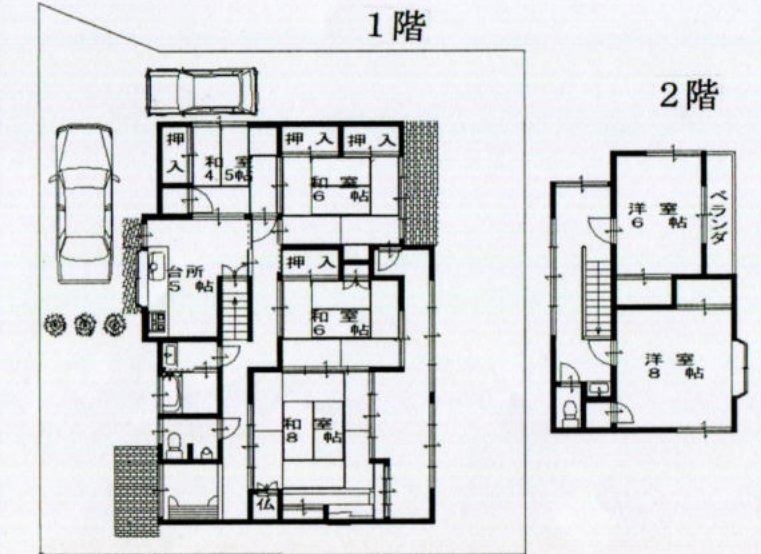
接道状況	①. 一方 2. 角地 3. 三方 4. 四方 5. 二方 (除角地)								
主要接道	方向 ①. 北 2. 北東 3. 東 4. 南東 5. 南 6. 南西 7. 西 8. 北西 舗装 ①. 有 2. 無 幅員 4 m 種別 ①. 公道 2. 私道 接面 約17.6 m 位置指定 1. 有 2. 無								

現況	①. 居住中 2. 空家 3. 賃貸中 4. 建築中						引渡	1. 即時 2. 相談 ③. 指定有		
設備	①. 上水道 2. 下水道 ③. 電気 4. 都市ガス 5. プロパンガス ⑥. 浄化槽 7. 側溝 8. 汲取 ⑨. 駐車場 (軽1台) 10. その他 ()									

無償負担金等	価格の他に要する費用 1. 有 () に () 万円) 2. 無								
--------	------------------------------------	--	--	--	--	--	--	--	--

取引態様	1. 売主 2. 代理 3. 専属専任媒介 4. 専任媒介 ⑤. 一般媒介								
備考	◇別途、公衆道路部分有り、185-4/7.91㎡、185-5/70㎡(持分2分の1)。 ◇未登記部分・2階約43.32㎡有り ◇道後小・道後中学校区 ◇引渡条件、現状有姿。 □ 一般公開を希望しない								

報酬形態	①. 分かれ 2. なし 3. 3%+6万円 4. % 5. 円 6. %+ 円								
------	--	--	--	--	--	--	--	--	--



媒介契約日 平成 年 月 日 ●有効期間は媒介契約日より3ヶ月間(公開は登録より80日間) 太線の枠内は必ずご記入ください。未記入の場合、登録できません。 ※印の欄は記入しないでください。 17.03様式