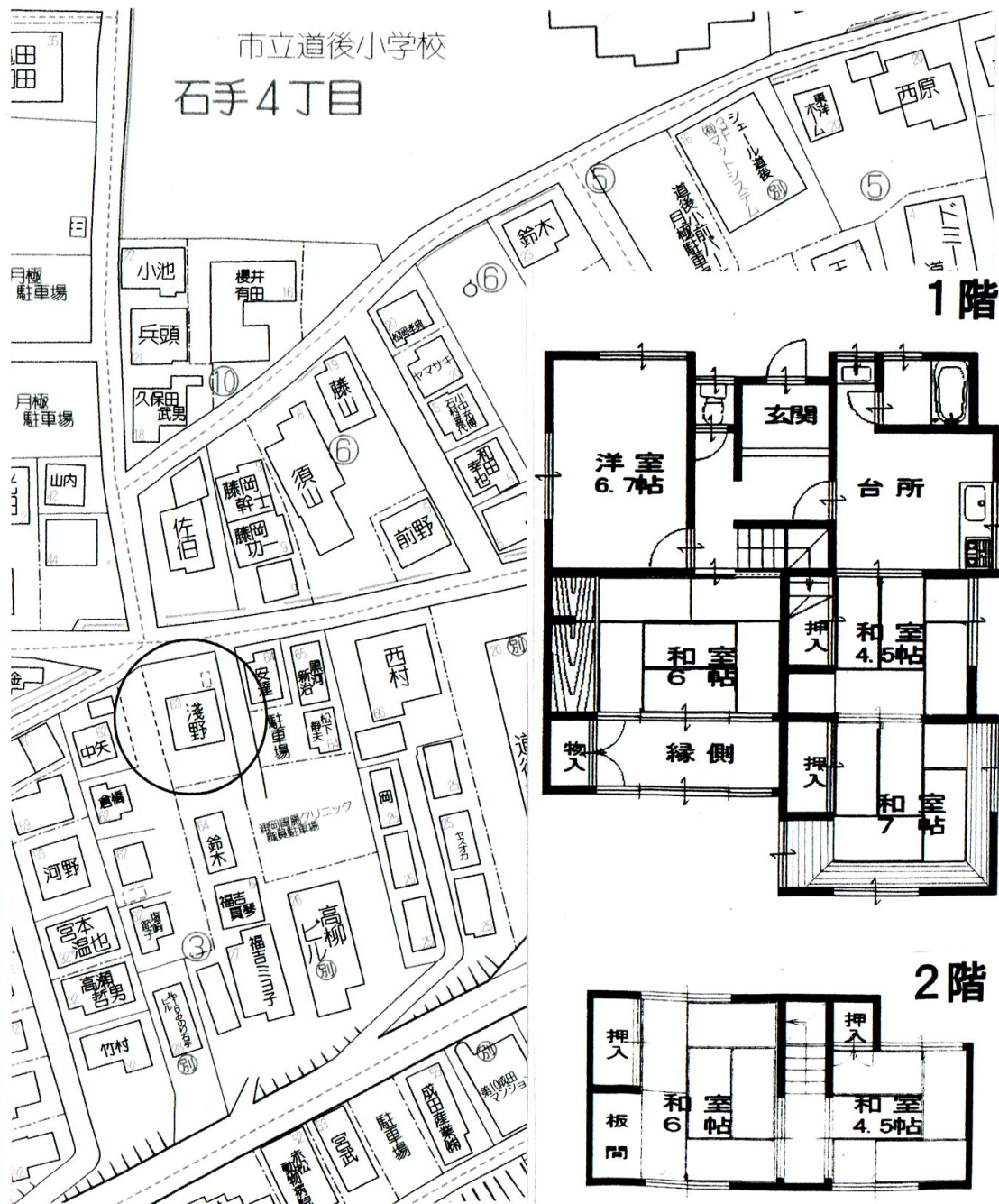


売住宅

1. 新築戸建 免許番号 国土交通大臣(5)6195号 支部署 松山
 2. 中古戸建 商号 ハウジング・クリエイティブ株式会社 担当者 関家
 3. その他 所在地 愛媛県松山市松末2-13-4
 () 電話 FAX TEL(089)955-6900, FAX(089)955-6901



(社) 西日本不動産流通機構		ハトマークサイト	
物件番号※	登録年月日※	令和	年 月 日
登録番号※	登録番号※		
価格	4047.5 万円	1. 消費税込み ②. 消費税無し(非課税)	
所在地	松山市石手四丁目3番63号		
土地面積	公簿 267.62 m ²	実測 m ²	うち私道面積 m ²
延べ床面積	80.95 坪	坪	坪
交通	①. 連続式でない 建築確認番号(未完成の場合必須) ②. 連続式 有・申請中(公開不可)		
鉄道	伊予鉄・松山市駅線	道後公園	駅より徒歩 14 分
著名施設	道後小学校 より 徒歩 2 分		
販売総戸数	戸	販売戸数	戸(2戸以上必須)
土地権利	①. 所有権 2. 旧法地上権 3. 旧法賃借権 4. 普通地上権 5. 定期地上権 6. 普通賃借権 7. 定期賃借権 借地権1ヶ月の賃料 円 借地期間 (転賃の場合は残期間) 保証金 万円(定期地上権・定期賃借権の場合必須) 権利金 万円(定期地上権・定期賃借権の場合必須)		
建築面積	m ²	建物階数	地上 1 階・地下 階 開発許可番号
建物構造	①. 木造 2. ブロック造 3. 鉄骨造 4. RC 5. SRC 6. PC 7. HPC 8. 軽量鉄骨 9. ALC		
屋根	1. 瓦 ②. スレート 3. 鉄板 4. コンクリート陸屋根 5. その他		
各階面積	1階 67.54m ² ・2階 27.07m ² ・3階 m ² ・地下 m ²		
間取り	部屋数(5 1.K ②. DK 3. LK 4. LDK 5. SK 6. SDK 7. SLK 8. SLDK		
地目	①. 宅地 2. 田 3. 畑 4. 山林 5. 雑種地 6. その他 ()		
国土法届	1. 要 2. 確認済 (対象となる場合は必須) 築年月 昭和 45 年 6 月 (未完成の場合、工事完了予定年月)		
都市計画	①. 市街化区域 2. 市街化調整区域 3. 未線引・非線引区域 4. 都市計画区域外 5. 準都市計画区域		
用途地域	1. 一低住専 2. 二低住専 ③. 一中高住専 4. 二中高住専 5. 一種住居 6. 二種住居 7. 準住居 8. 近隣商業 9. 商業 10. 準工 11. 工業 12. 工専		
建ぺい率	60 %	容積率	200 %
法令上の制限	1. 防火地域 2. 準防火地域 3. 都市計画公園 4. 風致地区 5. 地区計画区域 6. 埋蔵文化財包蔵地 7. 宅地造成規制区域 8. その他 () [対象となる場合は必須]		
接道状況	①. 一方 2. 角地 3. 三方 4. 四方 5. 二方(除角地)		
主な接道	方向 ①. 北 2. 北東 3. 東 4. 南東 5. 南 6. 南西 7. 西 8. 北西 舗装 ①. 有 2. 無 幅員 4.7~6.2m 種別 ①. 公道 2. 私道 接面 11.84 位置指定 1. 有 ②. 無		
現況	1. 居住中 ②. 空家 3. 賃貸中 4. 建築中 5. 完成済 6. 未着工	引渡	1. 即時 ②. 相談 3. 指定有 平成 年 月
設備	①. 上水道 ②. 下水道 ③. 電気 ④. 都市ガス 5. プロパンガス 6. 浄化槽 7. 側溝 8. 汲取 ⑨. 駐車場(1台) 10. その他 ()		
施設負担金等	価格の他に要する費用 1. 有 () 万円) 2. 無		
取引形態	1. 売主 2. 代理 3. 専属専任媒介 4. 専任媒介 ⑤. 一般媒介		
備考	◇引渡条件は、現状有姿。 ◇前面道路・松山市、道後12号線。		
報酬形態	①. 分かれ 2. なし 3. 3%+6万円 4. ___% 5. ___円 6. ___%+___円		