

專業用賃貸

免許番号 国土交通大臣(5)6195号
 商号 ハウジング・クリエイティブ株式会社
 所在地 愛媛県松山市松末2-13-4
 電話 FAX TEL(089)955-6900, FAX(089)955-6901

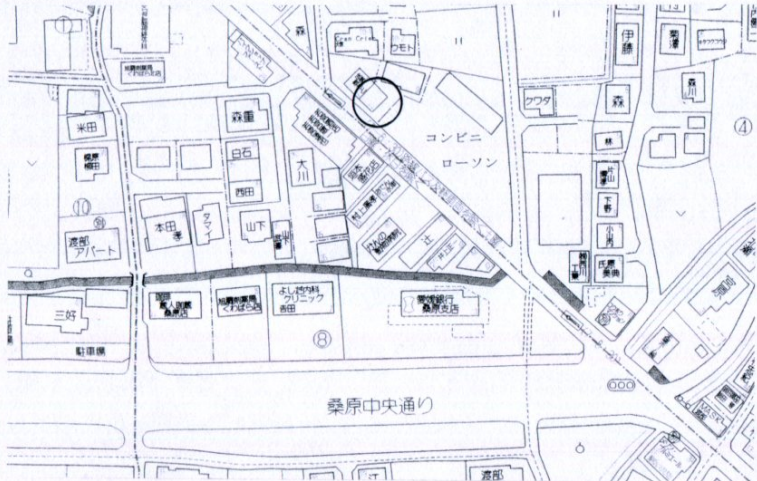
支店名 松山
 担当者 関家

(社)西日本不動産流通機構

物件番号※
 登録番号※

ハトマークサイト

登録年月日※ 令和 年 月 日
 登録番号※



物件種目 1. 店舗(建物一部) 2. 事務所(建物一部) ③. 店舗・事務所(建物一括)
 4. 店舗(建物一括) 5. 工場 6. 倉庫 7. 一括マンション 8. 旅館 9. 寮
 10. 別荘 11. 住宅付店舗(一括) 12. 住宅付店舗(一部) 13. 一括アパート
 14. ビル 15. ホテル 16. モーテル 17. 医院 18. ガラリスト 19. 特殊浴場
 20. サウナ 21. 保養所 22. 作業所 23. 駐車場

所在地 松山市桑原3丁目5-9

交通 伊予鉄バス ⑩番線・桑原 バス停より徒歩 2分

鉄道 線 駅より徒歩 (分)

著名施設 より

建物名 岡本貸店舗 建物名・部屋番号を公開しない

賃料 3 万円 税込 礼金(1ヶ月)(総額 万円)
 敷金(2ヶ月)解約引き無し

保証金(ヶ月)(総額 万円)

保証金償却 1. 年 2. 更新時 3. 解約時 ()% ()ヶ月 ()万円

権利金 万円 (税込み・税無し) 造作譲渡 万円 (税込み・税無し)

管理費 円/月 (税込み・税無し) 共益費 円/月 (税込み・税無し)

駐車場 円/月 (税込み・税無し) 1. 空有り(台) 2. 空無し 3. 近隣確保 4. 無

間取り 部屋数(5) 1. ツルム 2. K ③ DK 4. LK 5. LDK 6. SK 7. SDK 8. SLK 9. SLDK

建物面積 76.71 m² 土地面積 m²

建物構造 ①. 木造 2. ブロック造 3. 鉄骨造 4. RC 5. SRC 6. PC 7. HPC 8. 軽量鉄骨 9. ALC

建物階数 地上 2 階建て 地下階数 階 物件所在階 1~2 階

築年月 昭和53年3月

契約期間 2ヶ年契約・以後自動更新

賃貸借区分 定期借家 普通賃貸借 契約満了日 年 月 日

現況 1. 居住中 ②. 空 3. 未完成 4. 完成済

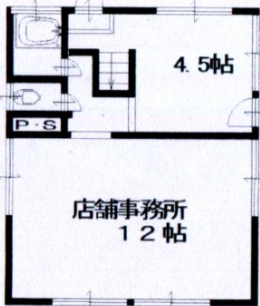
入居日 ①. 即時 2. 相談 3. 指定あり 4. 予定

指定あり・予定の場合 平成()年()月(上・中・下)旬

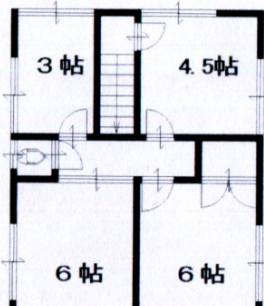
備考 ◇建物内は内装工事を要します。 一般公開を希望しない

取引態様 1. 貸主 ②. 代理 3. 専任媒介 4. 媒介 手数料 貸主()% 借主(100)%

手数料配分 元付()% 客付(100)%



1階



2階

店舗事務所
12帖

4.5帖

3帖

4.5帖

6帖

6帖