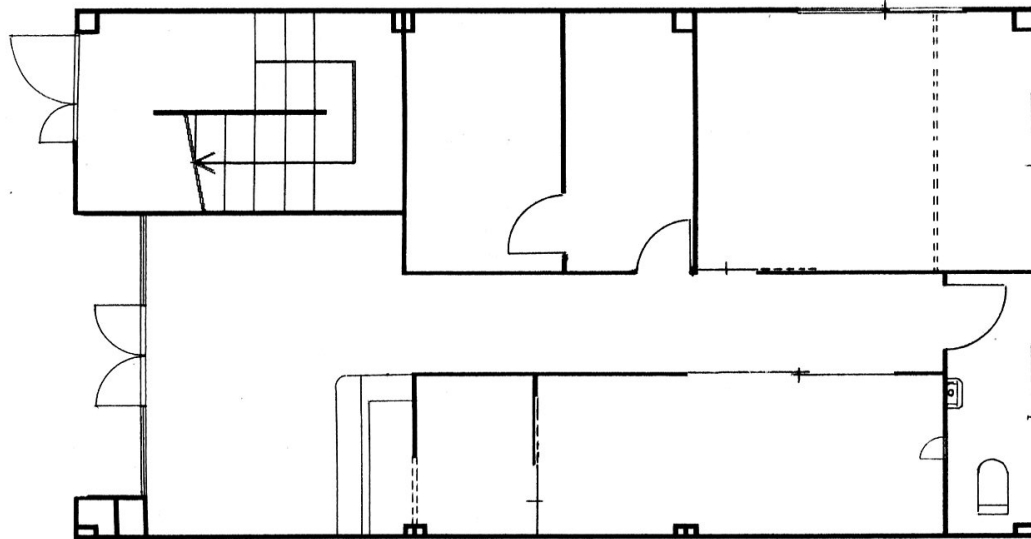


# 事業用賃貸

免許番号 国土交通大臣(5)6195号  
 商号 ハウジング・クリエイティブ株式会社  
 所在地 愛媛県松山市松末2丁目13-4  
 電話 FAX TEL(089)955-6900, FAX(089)955-6901

支部名 松山  
 担当者 関家

## 南海本線「堺」駅前・松見ビル



◇クリニック、居抜き。

◇契約期間中に付、10月1日よりご内覧可能です。

(社)西日本不動産流通機構		ハトマークサイト	
物件番号※	登録年月日※		令和 年 月 日
登録番号※	登録番号※		
物件種目	1. 店舗(建物一部) 2. 事務所(建物一部) ③. 店舗・事務所(建物一部) 4. 店舗(建物一括) 5. 工場 6. 倉庫 7. 一括マンション 8. 旅館 9. 寮 10. 別荘 11. 住宅付店舗(一括) 12. 住宅付店舗(一部) 13. 一括アパート 14. ビル 15. ホテル 16. モーター 17. 医院 18. ガソリンスタンド 19. 特殊浴場 20. サウナ 21. 保養所 22. 作業所 23. 駐車場		
所在地	堺市堺区熊野町西三丁目2番14号		
交通	バス停より徒歩 分		
※バス・鉄道の無いところ限り、著名施設からの距離を記入	鉄道	南海本線	線 堺 駅より徒歩 3分
建物名	松見ビル 1階 A号室		<input type="checkbox"/> 建物名・部屋番号を公開しない
賃料	39.05	万円	税込(消費税 35,500円 含)
			礼金(ヶ月)(総額 万円)
			敷金(ヶ月)(総額 万円)
保証金償却	契約期間・3年未満50%引、5年未満40%引、10年未満30%引、10年以上20%引		
権利金	万円 (税込み・税無し)	造作譲渡	万円 (税込み・税無し)
管理費	円/月 (税込み・税無し)	共益費	5,500 円/月 (税込み)
駐車場	円/月 (税込み・税無し) 1. 空有り( 台) ②. 空無し 3. 近隣確保 4. 無		
間取り	部屋数( ) 1. ワルム 2. K 3. DK 4. LK 5. LDK 6. SK 7. SDK 8. SLK 9. SLDK		
建物面積	68.40m <sup>2</sup>	土地面積	m <sup>2</sup>
建物構造	1. 木造 2. ブロック造 ③. 鉄骨造 4. RC 5. SRC 6. PC 7. HPC 8. 軽量鉄骨 9. ALC		
建物階数	地上 3	階建て	地下階数 階 物件所在階 1 階
築年月	昭和57年3月新築		
契約期間	2ヶ年間 以後自動更新		
賃貸借区分	<input type="checkbox"/> 定期借地	<input checked="" type="checkbox"/> 普通賃貸借	契約満了日 年 月 日
現況	①. 賃貸中 2. 空 3. 未完成 4. 完成済		
入居日	1. 即時 2. 相談 ③. 指定あり 4. 予定 指定あり・予定の場合(令和6年10月1日より)		
備考	賃貸契約業種については、貸主承諾を要す。 <input type="checkbox"/> 一般公開を希望しない		
取引態様	1. 貸主 2. 代理 3. 専任媒介 ④. 媒介 手数料 貸主( )% 借主( )%		
手数料配分	元付( )% 客付( )%		