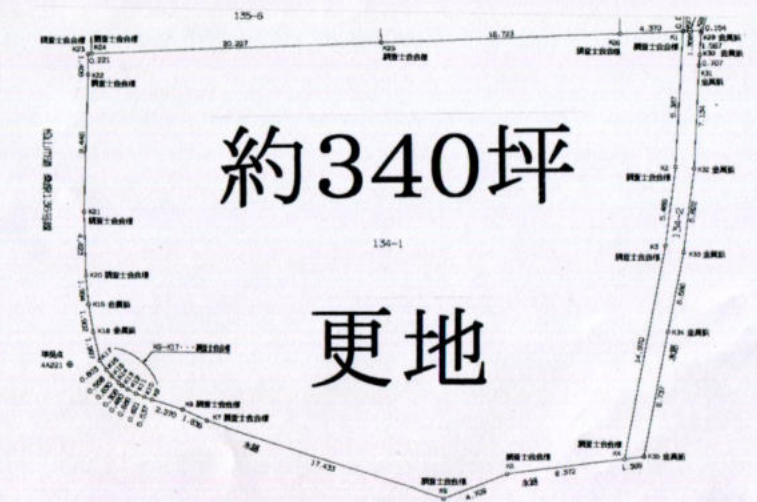


売土地

①. 売地 免許番号 国土交通大臣(4)6195号 支庁名
 2. 借地権種別 商号 ハウジング・クリエイティブ株式会社 松山
 所在地 愛媛県松山市松末2-13-4 担当者
 電話 FAX TEL(089)955-6900, FAX(089)955-6901 関家



(社)西日本不動産流通機構		ハトマークサイト	
物件番号※		登録年月日※令和 年 月 日	
登録番号※		登録番号※	
価格	9,500	万円	単価 28.0 万円/坪
所在地	松山市松末2丁目18番7(地番・134番1)		
土地	公簿 899.00	㎡	実測 1124.23 ㎡
面積	340.07		坪
交通	伊予鉄バス・川内線 「松末橋」		バス停より徒歩 4 分
	鉄道 伊予鉄横河原線 福音寺		駅より徒歩 5 分
著名施設	松山城東病院徒歩2分		
販売地区画数	区画	販売区画数	区画(2区画以上必須)
土地権利	①.所有権 2.旧法地上権 3.旧法賃借権 4.普通地上権 5.定期地上権 6.普通賃借権 7.定期賃借権 借地権1ヶ月の賃料 円 借地期間 年 (転賃の場合は残期間)		
地目	保証金 万円(定期地上権・定期賃借権の場合必須) 権利金 万円(定期地上権・定期賃借権の場合必須)		
都市計画	①.宅地 2.田 3.畑 4.山林 5.雑種地 6.その他()		
用途地域	①.市街化区域 2.市街化調整区域 3.未編引・非編引区域 4.都市計画区域外 5.準都市計画区域 1.一低住専 2.二低住専 3.一中高住専 4.二中高住専 ⑤.一様住居 6.二様住居 7.準住居 8.近隣商業 9.商業 10.準工業 11.工業 12.工業		
建ぺい率	60	%	容積率 200 %
農用用途	①.住宅用地 2.マンション用地 3.ビル用地 ④.店舗用地 5.工場用地 6.配送センター 7.営業所 8.保養所 ⑨.事務所用地 10.別荘用地 11.倉庫用地 12.資材置場用地 13.家庭菜園用地 14.7・8用地 15.社宅・社員寮 ⑮.病院・診療所 17.畑・農地 18.事業用地 19.駐車場用地		
法令上の制限	1.防火地域 2.準防火地域 3.都市計画公園 4.風致地区 5.地区計画区域 6.埋蔵文化財包蔵地 7.宅地造成規制区域 8.その他() (対象となる場合は必須)		
国土法届	1.要 2.確認済 (併しより必要事項) 地勢 1.平坦 2.高台 3.低地 ④.ひな段 5.傾斜地 6.その他		
接道状況	1.一方 2.角地 3.三方 4.四方 ⑤.二方(除角地)		
接道	方向 1.北 2.北東 3.東 4.南東 5.南 6.南西 ⑦.西 8.北西	舗装 ①.有 2.無	
(主な2方向)	幅員 6 m 種別 ①.公道 2.私道	接面 m	位置指定 1.有 ②.無
	方向 1.北 2.北東 ③.東 4.南東 5.南 6.南西 7.西 8.北西	舗装 ①.有 2.無	
	幅員 4 m 種別 1.公道 ②.私道	接面 m	位置指定 ①.有 ②.無
現況	①.更地 2.上物有引渡 1.即時 ②.相談 3.指定有 平成 年 月 位置(上・中・下)旬		
設備	①.上水道 ②.下水道 ③.電気 4.都市ガス ⑤.プロパンガス 6.浄化槽 7.湧水 8.汲取		
条件等	1.建築条件付 2.更地渡し ③.現況渡し 4.相談 開発許可番号※ 開発許可申請要す 施設負担金等 価格の他に要する費用 ①.有 2.無 下水道(東側道路埋設)の引込工事費用要す		
工事完了予定	令和 年 月 (2区画以上必須)		
取引引様	1.売主 2.代理 3.専属専任媒介 4.専任媒介 ⑤.一般媒介		
備考	◇宅内に松山市公営水道30mm引込有 ◇東側道路内に汚水本管200mm、雨水本管300mm有 ◇西・市道桑原136号線 ◇東・42条2項道路(H29.11.22松山市) ◇別途私道134番2・38.58㎡有		
報酬形態	①.分かれ 2.なし 3.3%+6万円 4. % 5. % 6. % + 円		