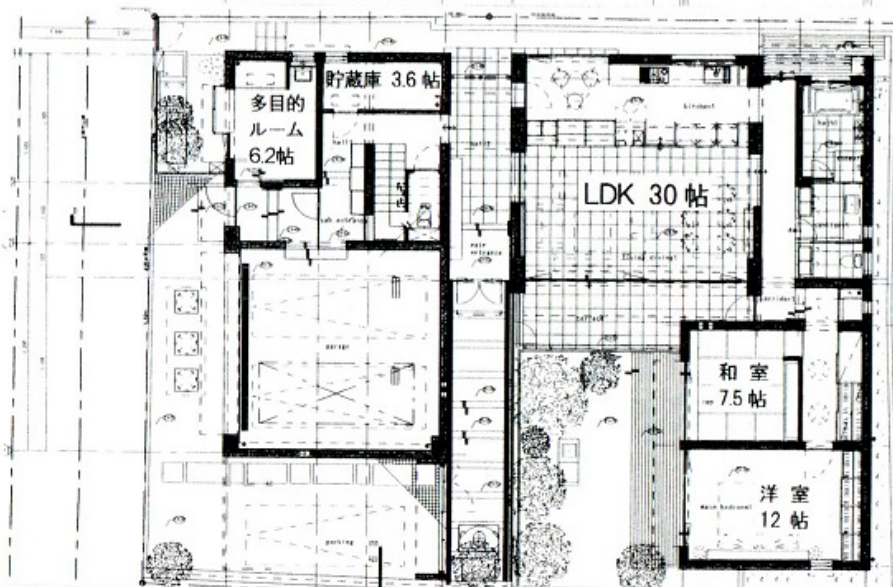
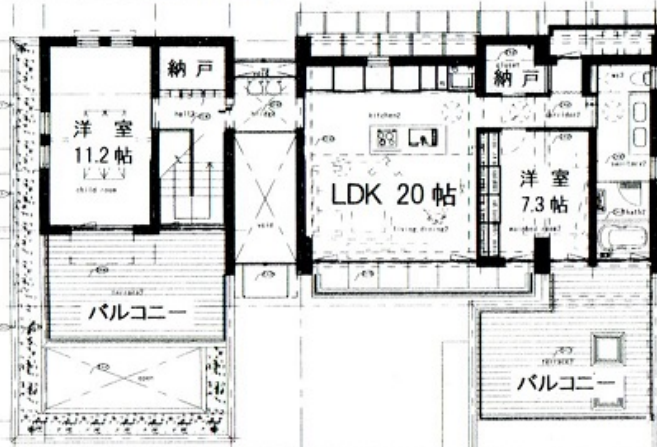


売住宅

1. 新築戸建
2. 中古戸建
3. その他
()

免許番号 国土交通大臣(5)6195号
商号 ハウジング・クリエイティブ株式会社
所在地 愛媛県松山市松末2-13-4
電話 FAX TEL(089)955-6900, FAX(089)955-6901

支部名 松山
担当者 関家



2階

1階

(社)西日本不動産流通機構		ハトマークサイト	
物件番号※	登録年月日※	令和 年 月 日	
登録番号※	登録番号※		
価格	4500 万円	1. 消費税込み ②. 消費税無し(非課税)	
所在地	松山市南久米町669番地1		
土地積延床面積	公簿 374.51 ㎡ 113.28 坪	実測 ㎡ 坪	うち私道面積 ㎡ 坪
交通	伊予鉄・横河原線 久米 駅より徒歩 10 分 ※バス・鉄道の無いところに限り、著名施設からの距離を記入		
販売総戸数	戸	販売戸数	戸(2戸以上必須)
土地権利	①. 所有権 2. 旧法地上権 3. 旧法賃借権 4. 普通地上権 5. 定期地上権 6. 普通賃借権 7. 定期賃借権 借地権1ヶ月の賃料 円 借地期間 (転賃の場合は残期間) 保証金 万円(定期地上権・定期賃借権の場合必須) 権利金 万円(定期地上権・定期賃借権の場合必須)		
建築面積	㎡	建物階数	地上 2 階・地下 階 開発許可番号
建物構造	1. 木造 2. ブロック造 3. 鉄骨造 ④. RC 5. SRC 6. PC 7. HPC 8. 軽量鉄骨 9. ALC		
屋根	1. 瓦 2. スレート 3. 鉄板 ④. コンクリート陸屋根 5. その他		
各階面積	1階 201.94 ㎡・2階 100.24 ㎡・3階 ㎡・地下 ㎡		
間取り	部屋数(5 1.K 2.DK 3.LK 4.LDK 5.SK 6.SDK 7.SLK ⑧. SLDK		
地目	①. 宅地 2. 田 3. 畑 4. 山林 5. 雑種地 6. その他 ()		
国土法届	1. 要 2. 確認済 (対象となる場合は必須) 築年月平成 17年 1月 [未完成の場合、工事完了予定年月]		
都市計画	①. 市街化区域 2. 市街化調整区域 3. 未線引・非線引区域 4. 都市計画区域外 5. 準都市計画区域		
用途地域	①. 一低住専 2. 二低住専 3. 一中高住専 4. 二中高住専 5. 一住居 6. 二住居 7. 準住居 8. 近隣商業 9. 商業 10. 準工 11. 工業 12. 工専		
建ぺい率	50 %	容積率	80 %
法令上の制限	1. 防火地域 2. 準防火地域 3. 都市計画公園 4. 風致地区 5. 地区計画区域 6. 埋蔵文化財包蔵地 7. 宅地造成規制区域 8. その他 () [対象となる場合は必須]		
接道状況	①. 一方 2. 角地 3. 三方 4. 四方 5. 二方(除角地)		
主な接道	方向 1. 北 2. 北東 3. 東 4. 南東 5. 南 6. 南西 ⑦. 西 8. 北西	舗装 ①. 有 2. 無	幅員 4 m 種別 1. 公道 ②. 私道 接面 16.86m 位置指定 1. 有 ②. 無
現況	①. 居住中 2. 空家 3. 賃貸中 4. 建築中 5. 完成済 6. 未着工	引渡	1. 即時 ②. 相談 3. 指定有 平成 年 月
設備	①. 上水道 ②. 下水道 ③. 電気 4. 都市ガス ⑤. プロパンガス 6. 浄化槽 7. 側溝 8. 汲取 ⑨. 駐車場(3台) 10. その他 ()		
施設負担金等	価格の他に要する費用 1. 有 () に () 万円) 2. 無		
取引態様	1. 売主 2. 代理 3. 専属専任媒介 4. 専任媒介 ⑤. 一般媒介		
備考	◇引渡条件は、現状有姿。 ◇前面道路・42条に準ずる道路 ◇駐車場シャッター電動式 ◇1・2階にキッチン・洗面・浴室 ◇土地は2筆有り、南久米町669-1(169.51㎡)、669-2(205.00㎡)		
報酬形態	①. 分かれ 2. なし 3. 3%+6万円 4. ____% 5. ____円 6. ____%+____円		