

売住宅

1. 新築戸建	免許番号	国土交通大臣(5)6195号	支店名	松山
2. 中古戸建	商号	ハウジング・クリエイティブ株式会社	担当者	関家
3. その他	所在地	愛媛県松山市松末2-13-4		
	電話 FAX	TEL(089)955-6900, FAX(089)955-6901		

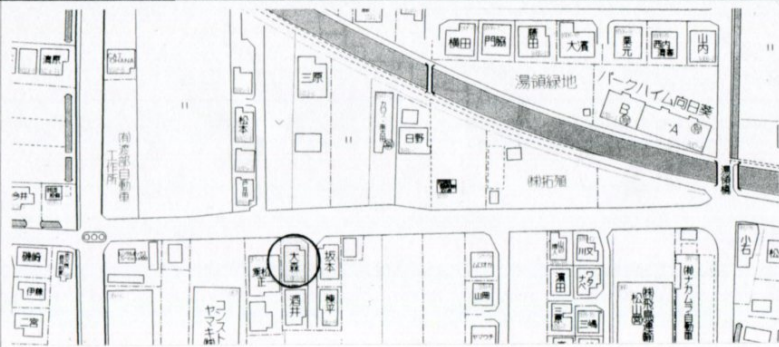
(社)西日本不動産流通機構	ハトマークサイト
物件番号※	登録年月日※令和 年 月 日
登録番号※	登録番号※

価格 **3780** 万円 ①.消費税込み ②.消費税無し(非課税)

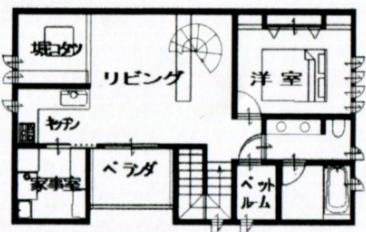
所在地 **松山市南吉田町957番地5**

土地面積	公簿 142.40 m ²	実測 43.07 m ²	うち私道面積 m ²
延べ床面積	167.26 m ²	①.連棟式でない ②.連棟式	
交通	伊予鉄バス・松山空港線「南吉田東」バス停より、徒歩6分		

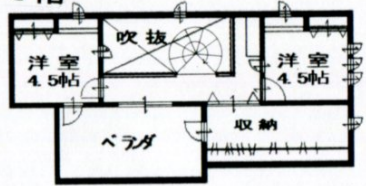
建築確認番号	有・申請中(公開不可)		
著名施設	より		
販売総戸数	戸	販売戸数	戸(2戸以上必須)
土地権利	①所有権 2.旧法地上権 3.旧法賃借権 4.普通地上権 5.定期地上権 6.普通賃借権 7.定期賃借権		
借地権1ヶ月の賃料	円	借地期間	権利金
保証金	万円	定期地上権・定期賃借権の場合必須	万円(定期地上権・定期賃借権の場合必須)
建築面積	m ²	建物階数	地上3階・地下1階
建築構造	①.木造 2.ブロック造 3.鉄骨造 4.RC 5.SRC 6.PC 7.HPC 8.軽量鉄骨 9.ALC		
屋根	①.瓦 2.スレート 3.鉄板 4.コンクリート陸屋根 ⑤.その他		
各階面積	1階 60.86 m ² 2階 60.45 m ² 3階 29.39 m ² 地下 16.56 m ²		
間取り部屋数	(5) 1.K 2.DK 3.LK 4.LDK 5.SK 6.SDK 7.SLK ⑧.SLDK		
地目	①.宅地 2.田 3.畑 4.山林 5.雑種地 6.その他		
国土法届	1.要 2.確認済 (対象となる場合は必須) 築年月平成16年2月		
都市計画	①.市街化区域 2.市街化調整区域 3.未線引・非線引区域 4.都市計画区域外 5.準都市計画区域		
用途地域	1.一低住専 2.二低住専 3.一中高住専 4.二中高住専 5.一雑住居 6.二雑住居 7.準住居 8.近隣商業 9.商業 ⑩.準工 11.工業 12.工専		
建ぺい率	60 %	容積率	200 %
法令上の制限	①.防火地域 2.準防火地域 3.都市計画公園 4.風致地区 5.地区計画区域 6.埋蔵文化財包蔵地 7.宅地造成規制区域 8.その他		
接道状況	①.一方 2.角地 3.三方 4.四方 5.二方(除角地)		
主な接道方向	①.北 2.北東 3.東 4.南東 ⑤.南 6.南西 7.西 8.北西 舗装 ①.有 2.無		
幅員	8 m	種別	①.公道 2.私道
接面	6.03	位置指定	1.有 2.無
現況	①.居住中 2.空家 3.賃貸中 4.建築中		引渡 1.即時 ②.相談 3.指定有
完成済	6.未着工		平成 年 月
設備	①.上水道 ②.下水道 ③.電気 4.都市ガス 5.プロパンガス 6.浄化槽 7.側溝 8.汲取 ⑨.駐車場(4台) 10.その他(太陽光発電10kw・2019年設置)		
施設負担金等	価格の他に要する費用 1.有 () に 万円) 2.無		
取引態様	1.売主 2.代理 3.専属専任媒介 4.専任媒介 ⑤.一般媒介		
備考	◇引渡条件は、現状有姿で一部家具什器付き。2016年・2020年リフォーム済み。 ◇北側道路・松山市生石9号線。◇オール電化住宅。◇LDK2ヶ所有り二世帯住宅 ◇東側道路位置指定有私道(957-2)。		
報酬形態	①.分かれ 2.なし 3.3%+6万円 4. % 5. 円 6. %+ 円		



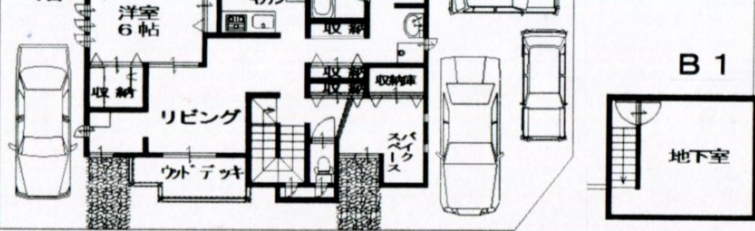
2階



3階



1階



B1

