

売住宅

1. 新築戸建 免許番号 国土交通大臣(5)6195号
 2. 中古戸建 商号 ハウジング・クリエイティブ株式会社
 3. その他 所在地 愛媛県松山市松末2-13-4
 () 電話 FAX TEL(089)955-6900, FAX(089)955-6901

支部名 松山
 担当者 関家

(社)西日本不動産流通機構

物件番号※
 登録番号※

ハトマークサイト

登録年月日※令和 年 月 日
 登録番号※

価格 380 万円 1.消費税込み
 2.消費税無し(非課税)

所在地 松山市三津2丁目9-14 (96番1)

土地面積 公簿 45.48 m² 実測 m² うち私道面積 m²
 延べ床面積 13.75 坪
 面積 62.66 m² ①.連棟式でない 建築確認番号(未完成の場合必須)
 面積 18.95 坪 ②.連棟式 有・申請中(公開不可)

交通 鉄道 伊予鉄高浜線 三津 駅より徒歩 8 分
 著名施設 伊予鉄高浜線 三津 駅より徒歩 8 分

販売総戸数 戸 販売戸数 戸(2戸以上必須)

土地権利 ①.所有権 ②.旧法地上権 ③.旧法賃借権 ④.普通地上権 ⑤.定期地上権 ⑥.普通賃借権 ⑦.定期賃借権
 借地権1ヶ月の賃料 円 借地期間 (転賃の場合は残期間)
 保証金 万円(定期地上権・定期賃借権の場合必須) 権利金 万円(定期地上権・定期賃借権の場合必須)

建築面積 m² 建物階数 地上 2 階建 開発許可番号
 建物構造 ①.木造 ②.ブロック造 ③.鉄骨造 ④.RC ⑤.SRC ⑥.PC ⑦.HPC ⑧.軽量鉄骨 ⑨.ALC
 屋根 ①.瓦 ②.スレート ③.鉄板 ④.コンクリート陸屋根 ⑤.その他
 各階面積 1階 31.86 m²・2階 30.80 m²・階 m²・地下 m²

間取り 部屋数(3) 1.K ②.DK ③.LK ④.LDK ⑤.SK ⑥.SDK ⑦.SLK ⑧.SLDK
 地目 ①.宅地 ②.田 ③.畑 ④.山林 ⑤.雑種地 ⑥.その他()

国土法届 1.要 2.確認済 (対象となる場合は必須) 築年月 昭和60年10月 (未完成の場合、工事完了予定年月)

都市計画 ①.市街化区域 ②.市街化調整区域 ③.未線引・非線引区域 ④.都市計画区域外 ⑤.準都市計画区域

用途地域 1.一低住専 2.二低住専 3.一中高住専 4.二中高住専 5.一種住居 6.二種住居
 7.準住居 8.近隣商業 ⑨.商業 10.準工 11.工業 12.工専

建ぺい率 80 % 容積率 400 %

法令上の制限 1.防火地域 ②.準防火地域 ③.都市計画公園 ④.風致地区 ⑤.地区計画区域
 6.埋蔵文化財包蔵地 7.宅地造成規制区域 8.その他() [対象となる場合は必須]

接道状況 ①.一方 ②.角地 ③.三方 ④.四方 ⑤.二方(除角地)

主な接道 方向 ①.北 ②.北東 ③.東 ④.南東 ⑤.南 ⑥.南西 ⑦.西 ⑧.北西 舗装 ①.有 ②.無
 幅員 3.72 m 種別 ①.公道 ②.私道 接面 4.05 位置指定 ①.有 ②.無

現況 1.居住中 ②.空家 ③.賃貸中 ④.建築中 引渡 ①.即時 ②.相談 ③.指定有
 ⑤.完成済 ⑥.未着工 平成 年 月

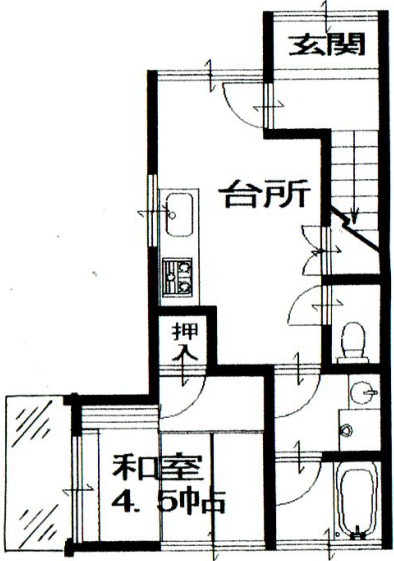
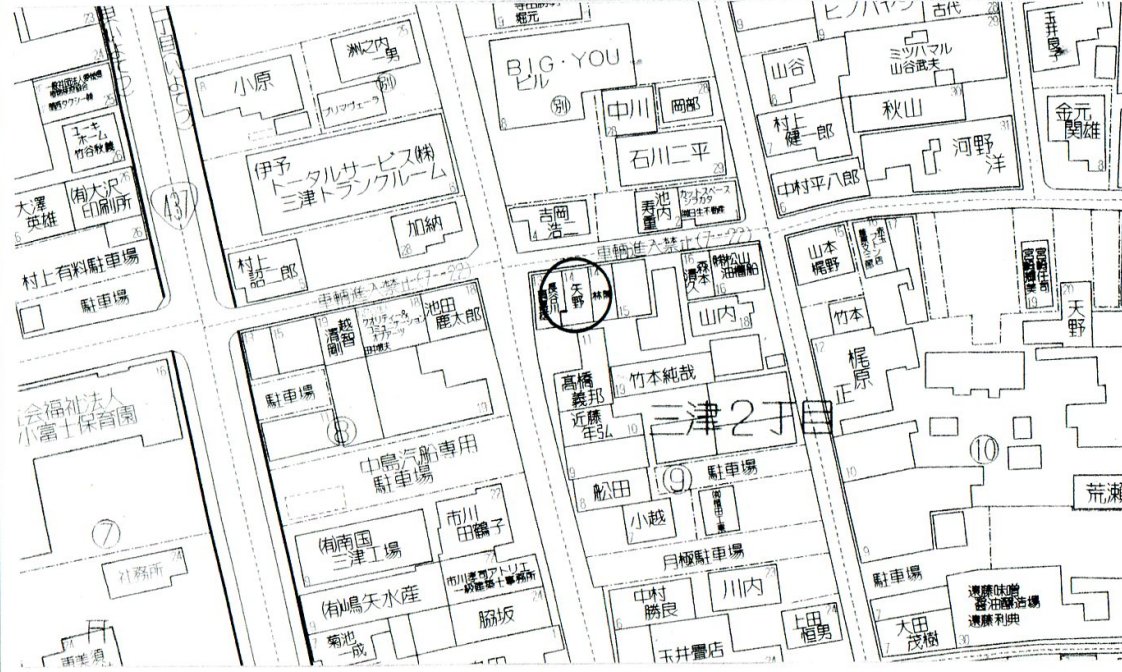
設備 ①.上水道 ②.下水道 ③.電気 ④.都市ガス ⑤.プロパンガス ⑥.浄化槽 ⑦.側溝 ⑧.汲取
 ⑨.駐車場(無し) ⑩.その他()

施設負担金等 価格の他に要する費用 ①.有()に()万円 ②.無

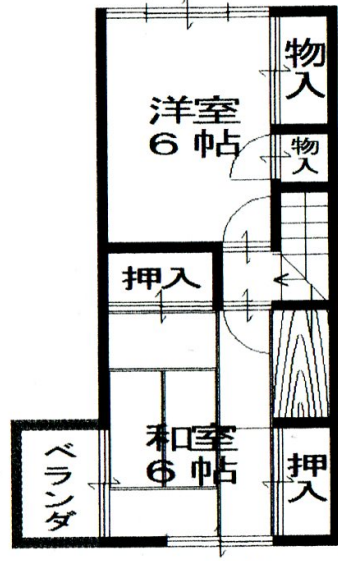
取引態様 ①.売主 ②.代理 ③.専属専任媒介 ④.専任媒介 ⑤.一般媒介

備考 ◇引渡条件は、現状有姿。建築確認済・検査済有り。◇北側道路・三津浜1号線。
 ◇電気1342-09-1400、上水143142、下水西09850、ガス・天然ガス072334
 ◆成約業者様へ御礼BK30万円有り

報酬形態 ①.分かれ ②.なし ③.3%+6万円 ④. % ⑤. 円 ⑥. %+ 円



1 階



2 階