

# 売住宅

1. 新築戸建 免許番号 国土交通大臣(5)6195号  
 2. 中古戸建 商号 ハウジング・クリエイティブ株式会社  
 3. その他 所在地 愛媛県松山市松末2-13-4  
 ( ) 電話 FAX TEL(089)955-6900, FAX(089)955-6901

支店名 松山  
 担当者 関家

(社)西日本不動産流通機構  
 物件番号※  
 登録番号※

ハトマークサイト  
 登録年月日※令和 年 月 日  
 登録番号※

価格 280 万円 1.消費税込  
 2.消費税無し(非課税)

所在地 松山市三津2丁目9-14 (96番1)

土地面積 公簿 45.48 m<sup>2</sup> 実測 m<sup>2</sup> うち私道面積 m<sup>2</sup>  
 延べ床面積 13.75 坪  
 面積 62.66 m<sup>2</sup> ①.連棟式でない 建築確認番号(未完成の場合必須)  
 面積 18.95 坪 2.連棟式 有・申請中(公開不可)

交通 鉄道 伊予鉄高浜線 三津 駅より徒歩 8 分  
 著名施設 より m

販売総戸数 戸 販売戸数 戸(2戸以上必須)

土地権利 ①.所有権 2.旧法地上権 3.旧法賃借権 4.普通地上権 5.定期地上権 6.普通賃借権 7.定期賃借権  
 借地権1ヶ月の賃料 円 借地期間 (転貸の場合は残期間)  
 保証金 万円(定期地上権・定期賃借権の場合必須) 権利金 万円(定期地上権・定期賃借権の場合必須)

建築面積 m<sup>2</sup> 建物階数 地上 2 階建 開発許可番号

建物構造 ①.木造 2.ブロック造 3.鉄骨造 4.RC 5.SRC 6.PC 7.HPC 8.軽量鉄骨 9.ALC

屋根 ①.瓦 2.スレート 3.鉄板 4.コンクリート陸屋根 5.その他

各階面積 1階 31.86 m<sup>2</sup>・2階 30.80 m<sup>2</sup>・階 m<sup>2</sup>・地下 m<sup>2</sup>

間取り 部屋数(3) 1.K ②.DK 3.LK 4.LDK 5.SK 6.SDK 7.SLK 8.SLDK

地目 ①.宅地 2.田 3.畑 4.山林 5.雑種地 6.その他( )

国土法届 1.要 2.確認済 (対象となる場合は必須) 築年月 昭和60年10月 (未完成の場合、工事完了予定年月)

都市計画 ①.市街化区域 2.市街化調整区域 3.未線引・非線引区域 4.都市計画区域外 5.準都市計画区域

用途地域 1.一低住専 2.二低住専 3.一中高住専 4.二中高住専 5.一種住居 6.二種住居  
 7.準住居 8.近隣商業 ⑨.商業 10.準工 11.工業 12.工専

建ぺい率 80 % 容積率 400 %

法令上の制限 1.防火地域 ②.準防火地域 3.都市計画公園 4.風致地区 5.地区計画区域  
 6.埋蔵文化財包蔵地 7.宅地造成規制区域 8.その他( ) [対象となる場合は必須]

接道状況 ①.一方 2.角地 3.三方 4.四方 5.二方(除角地)

主な接道 方向 ①.北 2.北東 3.東 4.南東 ⑤.南 6.南西 7.西 8.北西 舗装 ①.有 2.無  
 幅員 3.72 m 種別 ①.公道 2.私道 接面 4.05 位置指定 1.有 2.無

現況 1.居住中 ②.空家 3.賃貸中 4.建築中 引渡 1.即時 ②.相談 3.指定有  
 5.完成済 6.未着工 平成 年 月

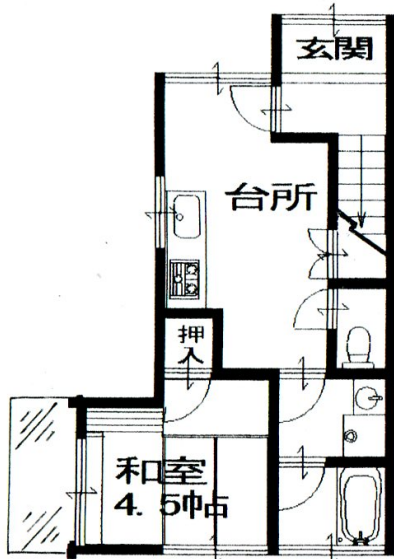
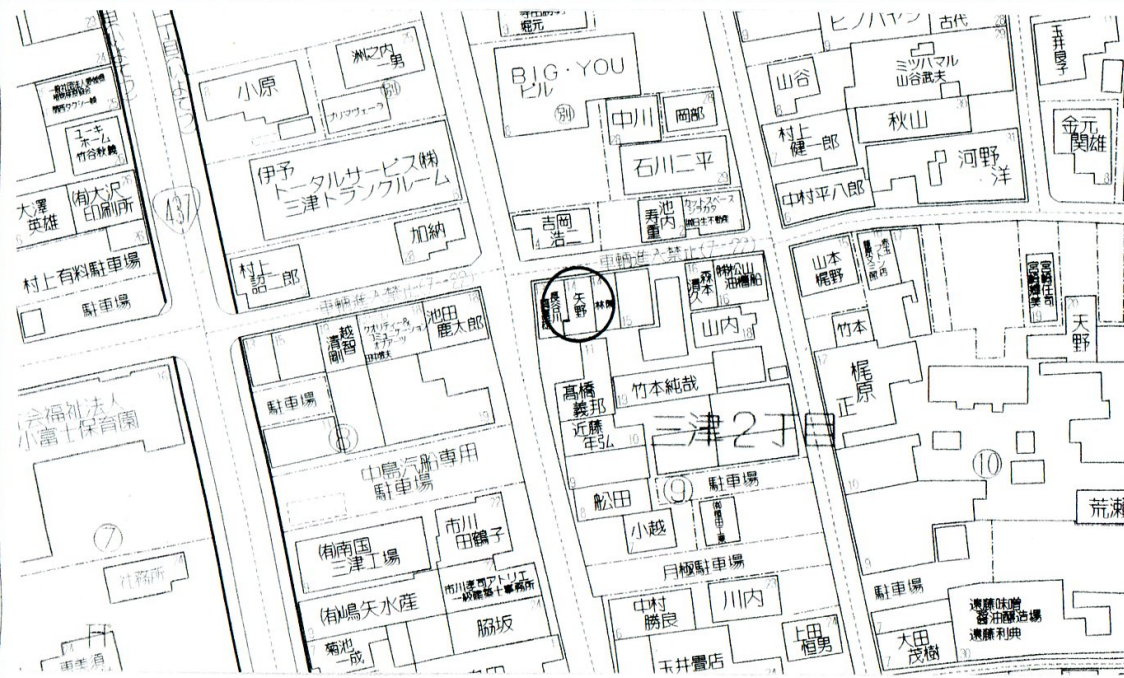
設備 ①.上水道 ②.下水道 ③.電気 ④.都市ガス 5.プロパンガス 6.浄化槽 7.側溝 8.汲取  
 9.駐車場(無し) 10.その他( )

施設負担金等 価格の他に要する費用 1.有( )に( )万円) 2.無

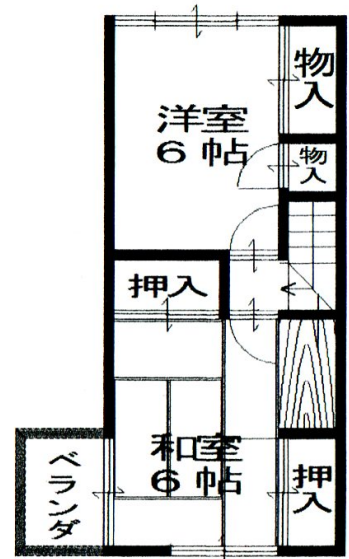
取引態様 1.売主 2.代理 3.専属専任媒介 4.専任媒介 ⑤.一般媒介

備考 ◇引渡条件は、現状有姿。建築確認済・検査済有り。◇北側道路・三津浜1号線。  
 ◇電気1342-09-1400、上水143142、下水西09850、ガス・天然ガス072334  
 ◆成約業者様へ御礼BK30万円有り

報酬形態 ①.分かれ 2.なし 3.3%+6万円 4. \_\_\_% 5. \_\_\_円 6. \_\_\_%+ \_\_\_円



1 階



2 階