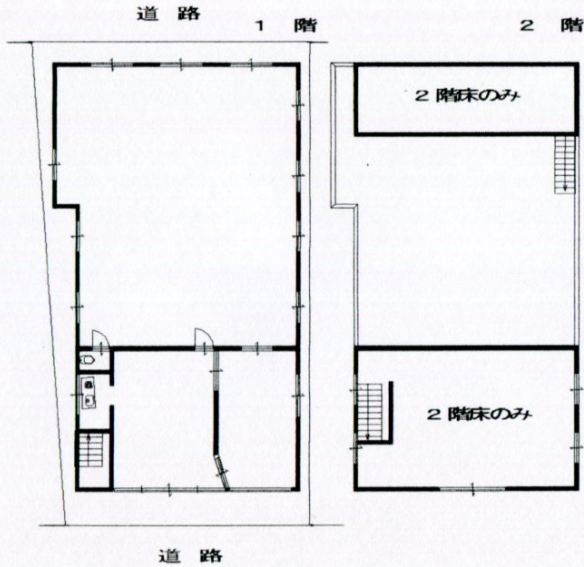
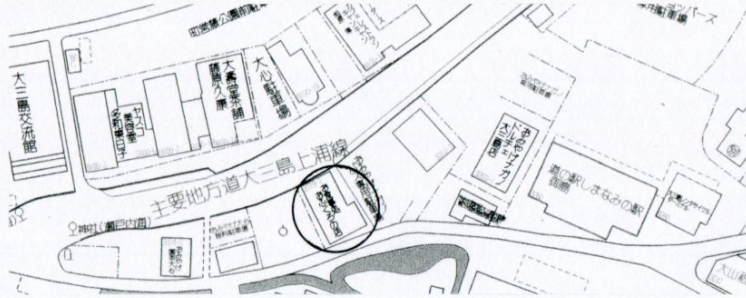


專業用賃貸

免許番号 国土交通大臣(4)6195号
 商号 ハウジング・クリエイティブ株式会社
 所在地 愛媛県松山市松末2-13-4
 電話 FAX TEL(089)955-6900, FAX(089)955-6901

支部名 松山
 担当者 関家



(社)西日本不動産流通機構
 物件番号※
 登録番号※

ハトマークサイト
 登録年月日※平成 年 月 日
 登録番号※

- 物件目録
- 店舗(建物一部)
 - 事務所(建物一部)
 - 店舗・事務所(建物一部)
 - 店舗(建物一括)
 - 工場
 - 倉庫
 - 一括マンション
 - 旅館
 - 旅館
 - 別荘
 - 住宅付店舗(一括)
 - 住宅付店舗(一部)
 - 一括アパート
 - ビル
 - ホテル
 - モーテル
 - 医院
 - ガソリンスタンド
 - 特殊浴場
 - サウナ
 - 保養所
 - 作業所
 - 駐車場

所在地 今治市大三島町宮浦3319-1

交通 瀬戸内海交通バス・大山祇神社前 バス停より徒歩 1分
 鉄道 線 駅より徒歩 分
 著名施設 大山祇神社北側、約50m

建物名 宮浦貸店舗 建物名・部屋番号を公開しない

賃料 5.8 万円
 税込(非課税業者) 礼金(ヶ月)(総額) 万円
 敷金(2ヶ月) 保証金(ヶ月)(総額) 万円

保証金償却 1.年 2.更新時 ③.解約時 (100)% ()ヶ月 ()万円

権利金 万円 (税込み・税無し) 造作譲渡 万円 (税込み・税無し)

管理費 円/月 (税込み・税無し) 共益費 円/月 (税込)

駐車場 円/月 (税込み・税無し) 1.空有り(台) 2.空無し 3.近隣確保 4.無

間取り部屋数() 1.ワルム 2. K 3. DK 4. LK 5. LDK 6. SK 7. SDK 8. SLK 9. SLDK

建物面積 265.87 m² 土地面積 m²

建物構造 1.木造 2.ブロック造 ③.鉄骨造 4.RC 5.SRC 6.PC 7.HPC 8.軽量鉄骨 9.ALC

建物階数 店舗・作業所・事務所 / 2階建 物件所在階 2階

築年月 昭和52年10月

契約期間 2ヶ年間の自動更新契約

賃貸借区分 定期借家 普通賃貸借 契約満了日 年 月 日

現況 1.居住中 ②.空 3.未完成 4.完成済

入居日 1.即時 ②.相談 3.指定あり 4.予定

指定あり・予定の場合 平成()年()月予定

備考 ◇駐車場は近隣に今治市の無料駐車場があります。 ga00@一般公開を希望しない

取引態様 1.貸主 2.代理 3.専任媒介 ④.媒介 手数料 貸主()% 借主()%

手数料配分 元付()% 客付()%