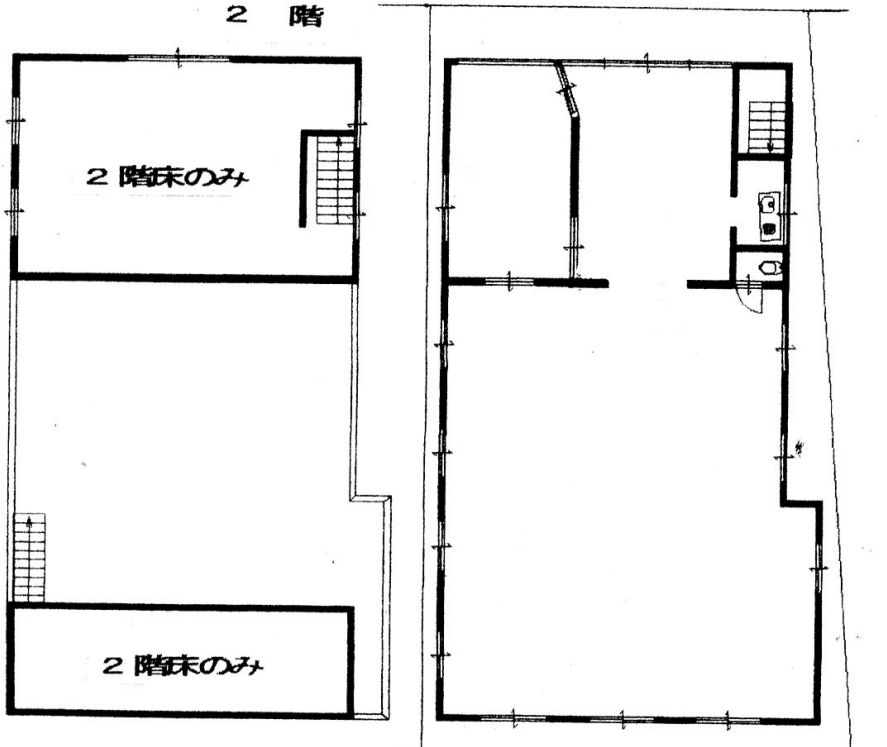
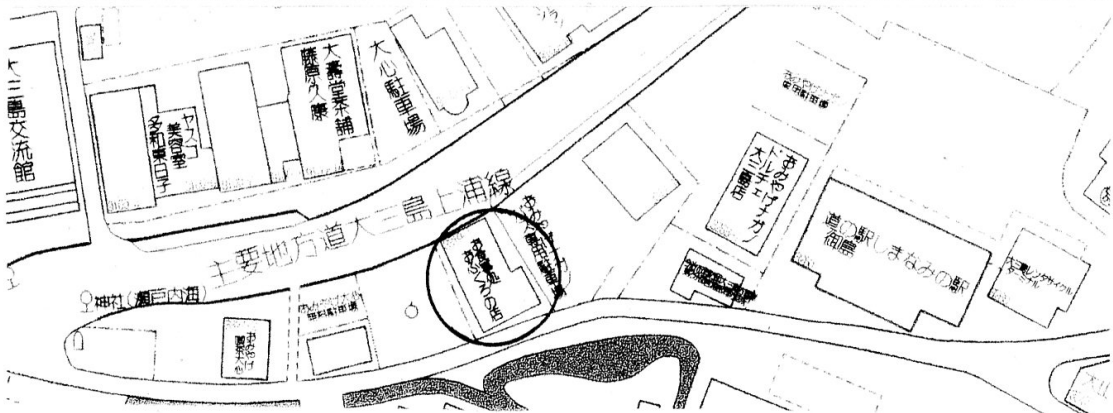


# 事業用賃貸

免許番号 国土交通大臣 (5) 6195号  
 商号 ハウジング・クリエイティブ株式会社  
 所在地 愛媛県松山市松末2-13-4  
 電話 FAX TEL (089) 955-6900, FAX (089) 955-6901

支部名 松山  
 担当者 関家



(社) 西日本不動産流通機構		ハトマークサイト	
物件番号※	登録年月日※	令和	年 月 日
登録番号※	登録番号※		
物件種目	1. 店舗(建物一部) 2. 事務所(建物一部) 3. 店舗・事務所(建物一部) ④. 店舗(建物一括) 5. 工場 6. 倉庫 7. 一括マンション 8. 旅館 9. 寮 10. 別荘 11. 住宅付店舗(一括) 12. 住宅付店舗(一部) 13. 一括アパート 14. ビル 15. ホテル 16. モーター 17. 医院 18. ガソリンスタンド 19. 特殊浴場 20. サウナ 21. 保養所 22. 作業所 23. 駐車場		
所在地	今治市大三島町宮浦3319-1		
交通	瀬戸内海交通バス・大山祇神社前 バス停より徒歩 1 分		
※バス・鉄道の無いところ限り、著名施設からの距離を記入	鉄道	線	駅より徒歩 分
著名施設	大山祇神社北側、約50m		
建物名	宮浦貸店舗 <input type="checkbox"/> 建物名・部屋番号を公開しない		
賃料	5.8 万円	税込(非課税業者)	礼金(ヶ月)(総額) 万円
			敷金(2ヶ月)
			保証金(ヶ月)(総額) 万円
保証金償却	1. 年 2. 更新時 ③. 解約時 (100)% ( )ヶ月 ( )万円		
権利金	万円 (税込み・税無し)	造作譲渡	万円 (税込み・税無し)
管理費	円/月 (税込み・税無し)	共益費	円/月 (税込)
駐車場	円/月 (税込み・税無し)	1. 空有り( 台) 2. 空無し 3. 近隣確保 4. 無	
間取り	部屋数( ) 1. ワルム 2. K 3. DK 4. LK 5. LDK 6. SK 7. SDK 8. SLK 9. SLDK		
建物面積	265.87 m <sup>2</sup>	土地面積	m <sup>2</sup>
建物構造	1. 木造 2. ブロック造 ③. 鉄骨造 4. RC 5. SRC 6. PC 7. HPC 8. 軽量鉄骨 9. ALC		
建物階数	店舗・作業所・事務所 / 2階建		物件所在階 2 階
築年月	昭和 52 年 10 月		
契約期間	2ヶ年間の自動更新契約		
賃貸借区分	<input type="checkbox"/> 定期借家 <input checked="" type="checkbox"/> 普通賃貸借	契約満了日	年 月 日
現況	1. 居住中 ②. 空 3. 未完成 4. 完成済		
入居日	1. 即時 ②. 相談 3. 指定あり 4. 予定 指定あり・予定の場合 平成( )年( )月予定		
備考	◇駐車場は近隣に今治市の無料駐車場が有ります。 gq000一般公開を希望しない		
取引態様	1. 貸主 2. 代理 3. 専任媒介 ④. 媒介 手数料 貸主( )% 借主( )%		
手数料配分	元付( )% 客付( )%		