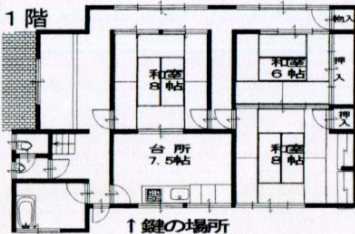
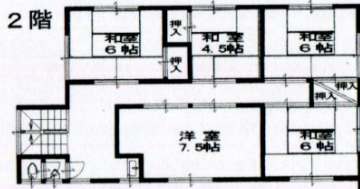
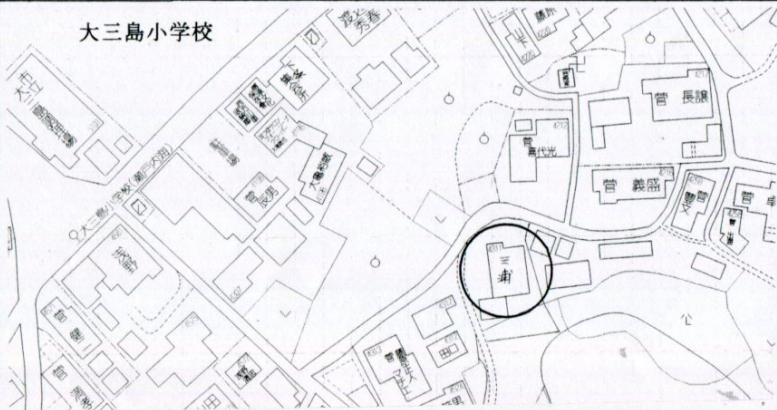


売住宅

1. 新築戸建
2. 中古戸建
3. その他
()
免許番号 国土交通大臣(5)6195号
商号 ハウジング・クリエイティブ株式会社
所在地 愛媛県松山市松末2-13-4
電話 FAX TEL (089)955-6900 FAX (089)955-6901

支店名 松山
担当者 関家

大三島小学校



1 鍵のかかり所

(社)西日本不動産流通機構		ハトマークサイト	
物件番号※		登録年月日※ 令和 年 月 日	
登録番号※		登録番号※	
1. 消費税込み			
価格 380 万円 ②. 消費税無し(非課税)			
所在地 今治市大三島町宮浦4311			
土地面積 公簿 507.00 m ² 実測 m ² うち私道面積 m ²		坪	
延べ床面積 187.15 m ² ①. 連棟式でない 建築確認番号(未完成の場合必須) 有・申請中(公開不可)		坪	
交通 瀬戸内海交通バス・大三島小学校 バス停より徒歩 1 分		駅より徒歩 (分・m)	
鉄道 線		署名施設 大三島小学校 より 150 m	
販売総戸数 戸販売戸数 戸(2戸以上必須)			
土地権利 ①. 所有権 2. 旧法地上権 3. 旧法賃借権 4. 普通地上権 5. 定期地上権 6. 普通賃借権 7. 定期賃借権 借地権1ヶ月の賃料 円借地期間 (転賃の場合は残期間) 保証金 万円(定期地上権・定期賃借権の場合必須) 権利金 万円(定期地上権・定期賃借権の場合必須)			
建築面積 m ² 建物階数 地上 2 階・地下 階 開発許可番号			
建物構造 ①. 木造 2. ブロック造 3. 鉄骨造 4. RC 5. SRC 6. PC 7. HPC 8. 軽鉄骨 9. ALC			
屋根 ①. 瓦 2. スレート 3. 鉄板 4. コンクリート陸屋根 5. その他			
各階面積 1階 99.79 m ² ・2階 87.36 m ² ・3階 m ² ・地下 m ²			
間取り部屋数(8 1.K ②.DK 3.LK 4.LDK 5.SK 6.SDK 7.SLK 8.SLDK			
地目 ①. 宅地 2. 田 3. 畑 4. 山林 5. 雑種地 6. その他()			
国土法届 1. 要 2. 確認済 (対象となる場合は必須) 築年 月 昭和 4 9 年 5 月 (※完成の年月・工費完了予定年月)			
都市計画 1. 市街化区域 2. 市街化調整区域 ③. 未線引・非線引区域 4. 都市計画区域外 5. 準都市計画区域			
用途地域 1. 一低住専 2. 二低住専 3. 一中高住専 4. 二中高住専 5. 一種住居 6. 二種住居 7. 準住居 8. 近隣商業 9. 商業 10. 準工 11. 工業 12. 専			
建ぺい率 70 % 容積率 200 %			
法令上の制限 1. 防火地域 2. 準防火地域 3. 都市計画公園 4. 風致地区 5. 地区計画区域 6. 埋蔵文化財包蔵地 7. 宅造成規制区域 8. その他() (対象となる場合は必須)			
接状状況 1. 一方 2. 角地 ③. 三方 4. 四方 5. 二方(除角地)			
主な接道方向 ①. 北 2. 北東 3. 東 4. 南東 5. 南 6. 南西 7. 西 8. 北西 舗装 ①. 有 2. 無 幅員 3.5 m 種別 ①. 公道 2. 私道 接面 6.08 m 位置指定 1. 有 2. 無			
現況 1. 居住中 ②. 空家 3. 賃貸中 4. 建築中 引渡 1. 即時 ②. 相談 3. 指定有 5. 完成済 6. 未着工 平成 年 月 (上・中・下旬)			
設備 ①. 上水道 ②. 下水道 ③. 電気 4. 都市ガス ⑤. プロパンガス 6. 浄化槽 7. 側溝 8. 汲取 9. 駐車場(台) 10. その他()			
施設負担金等 価格の他に要する費用 ①. 有(水道メーター取付申請に 3.25万円) 2. 無			
取引態様 1. 売主 2. 代理 3. 専属専任媒介 4. 専任媒介 ⑤. 一般媒介			
引渡条件は、現状有姿。			
備考 物件の西側・南側に里道があります。 ◇市防災マップによる、急傾斜地崩壊危険箇所。(但し南側に愛媛県防災擁壁ネット有り)			
報酬形態 ①. 分かれ 2. なし 3. 3%+6万円 4. % 5. 円 6. %+円			