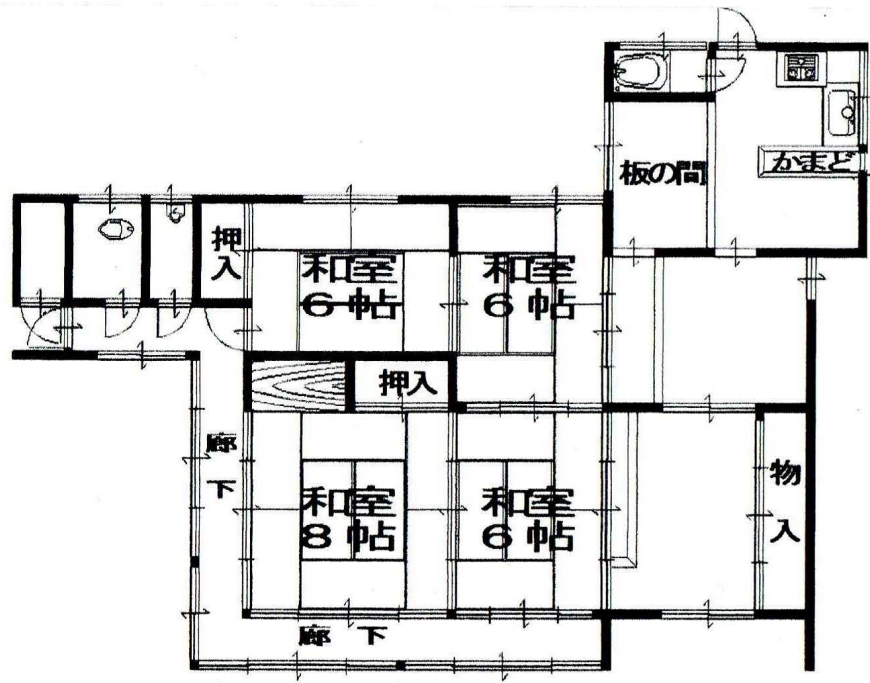
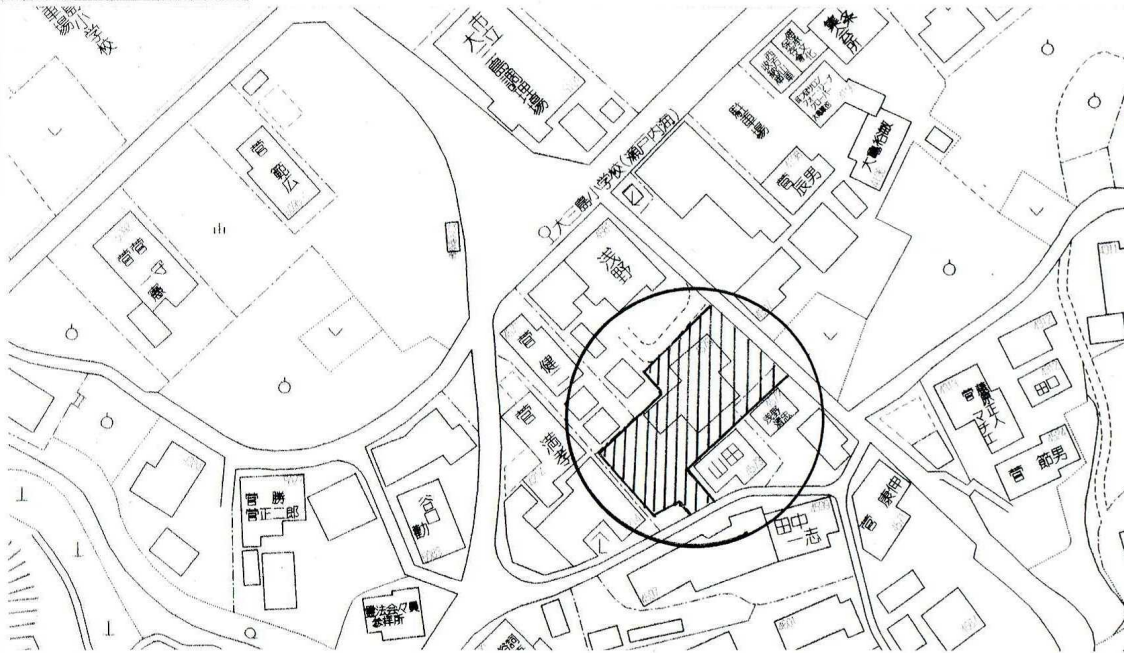


# 売住宅

1. 新築戸建  
 2. 中古戸建  
 3. その他  
 ( )

免許番号 国土交通大臣(5)6195号  
 商号 ハウジング・クリエイティブ株式会社  
 所在地 愛媛県松山市松末2-13-4  
 電話 FAX TEL(089)955-6900, FAX(089)955-6901

支店名 松山  
 担当者 関家



<b>(社)西日本不動産流通機構</b>		<b>ハトマークサイト</b>	
物件番号※	登録年月日※	令和	年 月 日
登録番号※	登録番号※		
<b>価格</b>	<b>450</b>	万円	1. 消費税込み 2. 消費税無し(非課税)
<b>所在地</b>	今治市大三島町 宮浦4575		
<b>土地</b>	公簿 530.62	m <sup>2</sup>	実測 m <sup>2</sup> うち私道面積 m <sup>2</sup>
<b>面積</b>	160.51	坪	
<b>延べ床</b>	107.25	m <sup>2</sup>	①. 連棟式でない 建築確認番号(未完成の場合必須)
<b>面積</b>	32.44	坪	2. 連棟式 有・申請中(公開不可)
<b>交通</b>	瀬戸内海交通バス・大三島小学校 バス停より徒歩 1 (分・m)		
※バス・鉄道の無いところ限り、著名施設からの距離を記入	鉄道	線	駅より徒歩 (分・m)
	著名施設	大三島小学校	より 100 m
<b>販売総戸数</b>	戸 販売戸数 戸(2戸以上必須)		
<b>土地権利</b>	①. 所有権 2. 旧法地上権 3. 旧法賃借権 4. 普通地上権 5. 定期地上権 6. 普通賃借権 7. 定期賃借権 借地権1ヶ月の賃料 円 借地期間 (転貸の場合は残期間) 保証金 万円(定期地上権・定期賃借権の場合必須) 権利金 万円(定期地上権・定期賃借権の場合必須)		
<b>建築面積</b>	m <sup>2</sup>	建物階数	地上 1 階・地下 階 開発許可番号
<b>建物構造</b>	①. 木造 2. ブロック造 3. 鉄骨造 4. RC 5. SRC 6. PC 7. HPC 8. 軽量鉄骨 9. ALC		
<b>屋根</b>	①. 瓦 2. スレート 3. 鉄板 4. コンクリート陸屋根 ⑤. その他(鋼板)		
<b>各階面積</b>	延床面積 107.25m <sup>2</sup>		
<b>間取り</b>	部屋数(4) 1. K ②. DK 3. LK 4. LDK 5. SK ⑥. SDK 7. SLK 8. SLDK		
<b>地目</b>	①. 宅地 2. 田 3. 畑 4. 山林 5. 雑種地 6. その他 ( )		
<b>国土法届</b>	1. 要 2. 確認済 (対象となる場合は必須)	築年月	昭和27年3月 (未完成の場合、工事完了予定年月)
<b>都市計画</b>	1. 市街化区域 2. 市街化調整区域 ③. 未線引・非線引区域 4. 都市計画区域外 5. 準都市計画区域		
<b>用途地域</b>	1. 一低住専 2. 二低住専 3. 一中高住専 4. 二中高住専 5. 一種住居 6. 二種住居 7. 準住居 8. 近隣商業 9. 商業 10. 準工 11. 工業 12. 工専		
<b>建ぺい率</b>	70	%	容積率 200 %
<b>法令上の制限</b>	1. 防火地域 2. 準防火地域 3. 都市計画公園 4. 風致地区 5. 地区計画区域 6. 埋蔵文化財包蔵地 7. 宅地造成規制区域 8. その他 ( ) [対象となる場合は必須]		
<b>接道状況</b>	①. 一方 2. 角地 3. 三方 4. 四方 5. 二方(除角地)		
<b>主な接道</b>	方向 1. 北 2. 北東 ③. 東 4. 南東 ⑤. 南 6. 南西 7. 西 8. 北西	舗装	①. 有 2. 無
	幅員 3.0 m	種別 ①. 公道 2. 私道	接面 24.0 m 位置指定 1. 有 ②. 無
<b>現況</b>	1. 居住中 ②. 空家 3. 賃貸中 4. 建築中	引渡	1. 即時 ②. 相談 3. 指定有
	5. 完成済 6. 未着工		令和 年 月 (上・中・下)旬
<b>設備</b>	①. 上水道 ②. 下水道 ③. 電気 4. 都市ガス ⑤. プロパンガス 6. 浄化槽 7. 側溝 8. 汲取 9. 駐車場(1台) 10. その他 ( )		
<b>施設負担金等</b>	価格の他に要する費用 ①. 有 (水道メーター取付申請に 3.3万円) 2. 無		
<b>取引態様</b>	1. 売主 2. 代理 3. 専属専任媒介 4. 専任媒介 ⑤. 一般媒介		
<b>備考</b>	建物内の荷物は、売主様にて撤去いたします。柱や梁は太いものを使用しています。築70年に付き、現状有姿引渡し条件とします。昔の竈(かまど)も有ります。隣接の別筆、4576・畑67m <sup>2</sup> 、4577・畑107m <sup>2</sup> も価格に含んでいます。		
<b>報酬形態</b>	①. 分かれ 2. なし 3. 3%+6万円 4. ____% 5. ____円 6. ____%+____円		