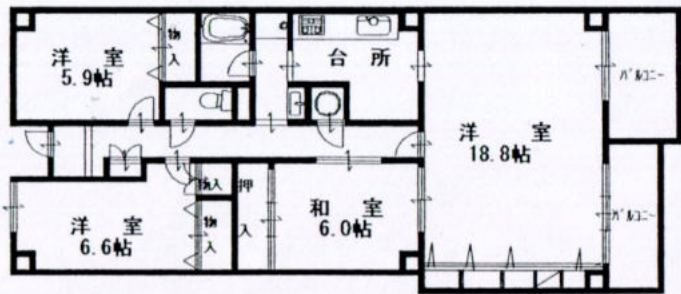
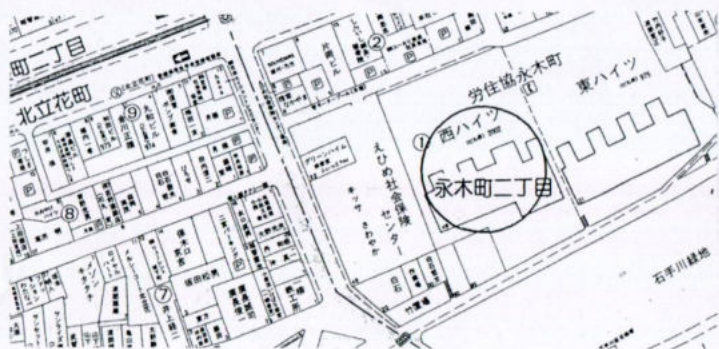


居住用賃貸

①. マンション・公団	免許番号	国土交通大臣(4) 6195号	支店名
2. アパート	商号	パワジン・クリエイティブ株式会社	松山
3. 戸建住宅	所在地	愛媛県松山市松末2-13-4	担当者
4. テラスハウス	電話	TEL 089-955-6900	関家
5. タウンハウス	FAX	FAX 089-955-6901	

労住協永木町西ハイツの10階



(社) 西日本不動産流通機構		ハトマークサイト	
物件番号※		登録年月日※ 平成 年 月 日	
登録番号※		登録番号※	
賃料	7.5万円 非課税	礼金(1ヶ月)(総額) 万円	
		敷金(2ヶ月)(総額) 万円	
管理費	含む 円/月(税込み・税無し)	共益費	含む 円/月(税込み・税無し)
駐車場	①.空有り(台) 2.空無し 3.近隣確保 4.無	7~9千	円/月(税込み・税無し)
所在地	松山市永木町2丁目1-49		
建物名	労住協永木町西ハイツ 1006号室 <input type="checkbox"/> 建物名・部屋番号を公開しない		
建物面積(専有面積)	94.21 m <sup>2</sup>	バルコニー面積	9.21 m <sup>2</sup>
間取り	部屋数(3) 1.ワルム 2. K 3. DK 4. LK ⑤. LDK 6. SK 7. SDK 8. SLK 9. SLDK		
	和(6帖)(帖)(帖)(帖)(帖)(帖)(帖)		
間取内訳	洋(5.9帖)(6.6帖)(帖)(帖)(帖)(帖)		
	タイプ 1. K 2. DK 3. LK ④. LDK (18.8帖) サービスルーム(帖)		
交通	バス停より徒歩		
※バス・鉄道の駅とは異なる。署名捺印からの距離を記入	鉄道	伊予鉄道横河原線「石手川公園」	駅より徒歩 10分
	署名施設	より	m
建物構造	1.木造 2.ブロック造 3.鉄骨造 4.RC ⑤.SRC 6.PC 7.HPC 8.軽量鉄骨 9.ALC		
建物階数	地上 14階	地下階数	階 物件所在階 10階
築年月	昭和62年7月		
契約期間	2ヶ年 自動更新		
賃貸借区分	<input type="checkbox"/> 定期借家 <input type="checkbox"/> 契約満了日 年 月 日		
保険加入	①.要 2.不要 (家庭総合) 保険 期間(2)年間(約1.5万~)円		
現況	①.居住中 2.空家 3.未完成 4.完成済		
入居日	1.即時 2.相談 3.指定あり ④.予定 指定あり・予定の場合 令和( )年(9)月(中)旬		
管理形態	1.常駐管理 ②.日勤管理 3.巡回管理 4.自主管理		
鍵交換代	1.有( )~2.無		
賃貸保証	1.加入要 2.利用可 保証会社名( ) 利用料金( )		
備考	法人契約希望・南向きで眺望が良いです エレベーター停止階です。 <input type="checkbox"/> 一般公開を希望しない		
取引形態	1.貸主 2.代理 3.専任媒介 ④.媒介 手数料貸主( )% 借主(100)%		
手数料配分	元付( )% 客付(100)%		