

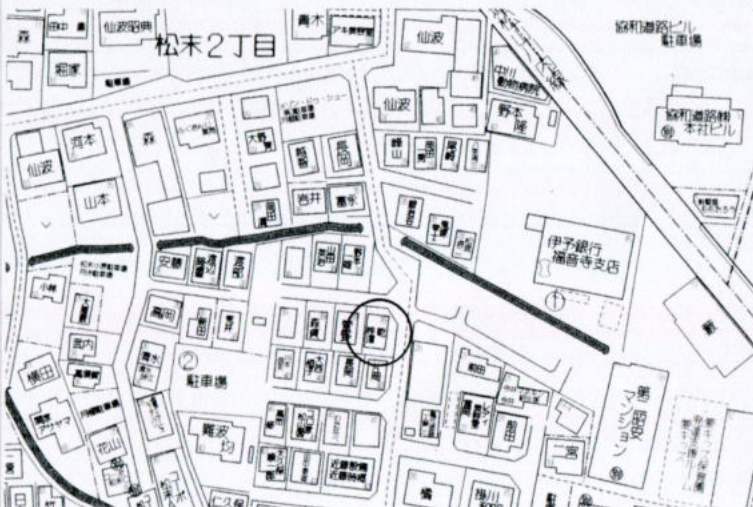
# 居住用賃貸

1. マンション・公団	免許番号	国土交通大臣(4) 6195号	支店名
2. アパート	商号	パワージ・クリエイティブ株式会社	松山
3. 戸建住宅	所在地	愛媛県松山市松末2-13-4	担当者
4. テラスハウス	電話	TEL 089-955-6900	関家
5. タウンハウス	FAX	FAX 089-955-6901	

(社)西日本不動産流通機構		ハトマークサイト	
物件番号※	登録年月日※	令和	年 月 日
登録番号※	登録番号※		

賃料	5.3 万円	税込み 税無し	礼金(1ヶ月)(総額 5.3 万円)
管理費	無し	円/月(税込み・税無し)	敷金(2ヶ月)(総額 10.6 万円)
駐車場	①軽1台有り 2.空無し 3.近隣確保 4.無	共益費	2,000 円/月(税込み・税無し)

所在地	松山市松末2丁目2-39		
建物名	仙波貸家 7号	<input type="checkbox"/> 建物名・部屋番号を公開しない	
建物面積 (専有面積)	70.38 m <sup>2</sup>	バルコニー 面積	m <sup>2</sup>



間取り	部屋数(3)	1. ウルム 2. K ③ DK 4. LK 5. LDK 6. SK 7. SDK 8. SLK 9. SLDK
	和(6帖)	(6帖)
間取内訳	洋(6帖)	
タイプ	1. K ② DK 3. LK 4. LDK (8帖)	サービスルーム(帖)(帖)

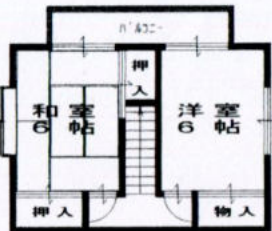
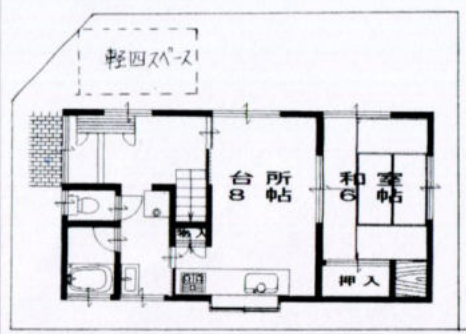
交通	伊予鉄バス「松末橋」	バス停より徒歩 1分
鉄道	伊予鉄河原線・福音寺	駅より徒歩 6分
著名施設	より m	

建物構造	①木造 2.ブロック造 3.鉄骨造 4.RC 5.SRC 6.PC 7.HPC 8.軽量鉄骨 9.ALC
建物階数	地上 2 階建て 地下階数 階 物件所在階 階
築年月	平成2年11月
契約期間	2ヶ年 自動更新

賃借区分	<input type="checkbox"/> 定期借家	契約満了日	年 月 日
保険加入	①要 2.不要 (家庭総合) 保険 期間(2) 年間(1.5万~) 円		
現況	1.居住中 ②空家 3.未完成 4.完成済		

入居日	①.即時 2.相談 3.指定あり 4.予定		
	指定あり・予定の場合 平成( )年( )月( )旬頃		
管理形態	1.常駐管理 2.日勤管理 3.巡回管理 4.自主管理		
鍵交換代	1.有( )円~ ②無		

賃貸保証	1.加入要 2.利用可 保証会社名( ) 利用料金( )		
備考	設備/電気・ガス(ガス)・水道・トイレ浄化槽・浴室追炊・シャワ付 床面積、1F/41.40m <sup>2</sup> 、2F/28.98m <sup>2</sup> ※連帯保証人親族1名・入居審査有り		
	<input type="checkbox"/> 一般公開を希望しない		



取引形態	1.買主 2.代理 3.専任媒介 ④媒介 手数料 料賃主( )% 借主(100)%			
手数料配分	元付( )% 客付(100)%			

媒介契約日 令和 年 月 日 ●公開期間は登録日より30日間 太線の枠内は必ずご記入ください。未記入の場合、登録できません。 ※印の欄は記入しないでください。19.01株式会社