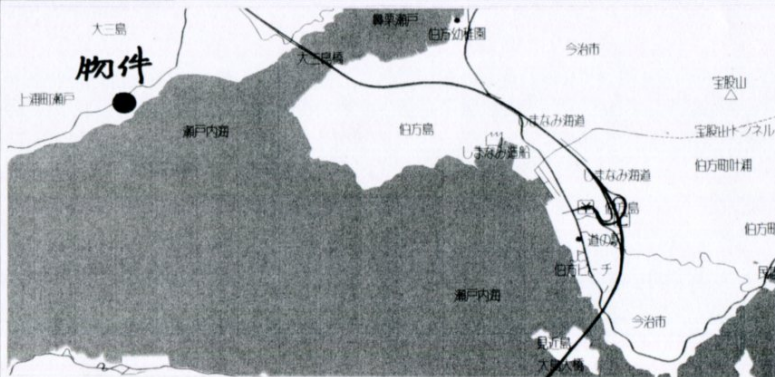


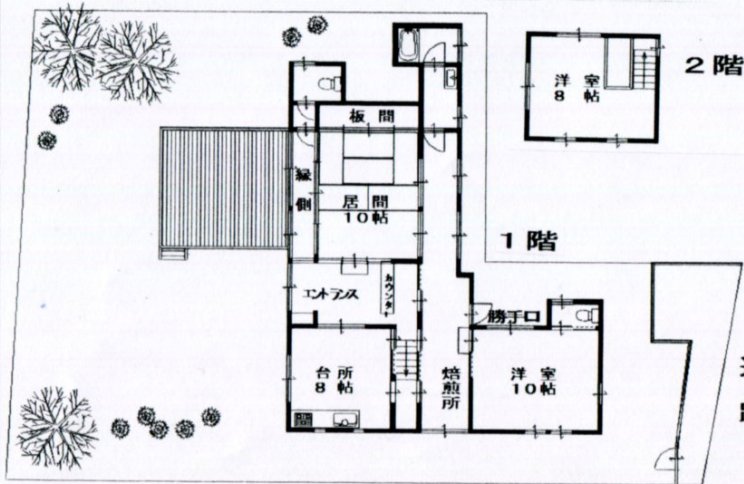
売住宅

1. 新築戸建 免許番号 国土交通大臣(5)6195号
 2. 中古戸建 商号 ハウジング・クリエイティブ株式会社
 3. その他 所在地 愛媛県松山市松末2-13-4
 () 電話 FAX TEL (089) 955-6900, FAX (089) 955-6901

支店名 松山
 担当者 関家



瀬戸内・しまなみ でカフェは如何?



道路

(社)西日本不動産流通機構		ハトマークサイト	
物件番号※	登録年月日※	令和	年 月 日
登録番号※	登録番号※		
価格	1800	万円	1. 消費税込み 2. 消費税無し(非課税)
所在地	今治市 上浦町 瀬戸6052-1		
土地	公簿 296.78	m ²	実測 m ² うち私道面積
面積	89.77	坪	m ²
延べ床	110.74	m ²	①. 連続でない
面積	33.49	坪	②. 連続式
交通	瀬戸内海交通バス・出走 徒歩より徒歩 4 (分・m)		
鉄道	線 駅より徒歩 (分・m)		
著名施設	より m		
販売総戸数	戸	販売戸数	戸 (2戸以上必須)
土地権利	①. 所有権 2. 旧法地上権 3. 旧法賃借権 4. 普通地上権 5. 定期地上権 6. 普通賃借権 7. 定期賃借権 借地権1ヶ月の賃料 円 借地期間 (転賃の場合は残期間) 保証金 万円 (定期地上権・定期賃借権の場合必須) 権利金 万円 (定期地上権・定期賃借権の場合必須)		
建築面積	m ²	建物階数	地上 階・地下 階 開発許可番号
建物構造	①. 木造 2. ブロック造 3. 鉄骨造 4. RC 5. SRC 6. PC 7. HPC 8. 軽量鉄骨 9. ALC		
屋根	①. 瓦 2. スレート 3. 鉄板 4. コンクリート陸屋根 ⑤. その他(鋼板)		
各階面積	1階 97.50 m ²	2階 13.24 m ²	3階 m ² 地下 m ²
間取り部屋数(5)	1. K 2. DK 3. LK 4. LDK 5. SK ⑥. SDK 7. SLK 8. SLDK		
地目	①. 宅地 2. 田 3. 畑 4. 山林 5. 雑種地 6. その他 ()		
国土法届	1. 要 2. 確認済 (対象となる場合は必須) 築年月 古年 (未完済の建物は、工事完了予定年月)		
都市計画	1. 市街化区域 2. 市街化調整区域 ③. 未線引・非線引区域 4. 都市計画区域外 5. 準都市計画区域 1. 一低住専 2. 二低住専 3. 一中高住専 4. 二中高住専 5. 一様住居 6. 二様住居 7. 準住居 8. 近隣商業 9. 商業 10. 準工 11. 工業 12. 工専		
用途地	70 % 容積率 200 %		
接道状況	①. 一方 2. 角地 3. 三方 4. 四方 5. 二方 (除角地)		
法令上の制限	1. 防火地域 2. 準防火地域 3. 都市計画公園 4. 風致地区 5. 地区計画区域 6. 埋蔵文化財包蔵地 7. 宅地造成規制区域 8. その他 () (対象となる場合は必須)		
主な接道	方向 1. 北 2. 北東 3. 東 4. 南東 5. 南 6. 南西 7. 西 ⑧. 北西 舗装 ①. 有 2. 無 幅員 11.0 m 種別 ①. 公道 2. 私道 接面 7.7 m 位置指定 1. 有 2. 無		
現況	1. 居住中 ②. 空家 3. 賃貸中 4. 建築中 引渡 1. 即時 ②. 相談 3. 指定有 5. 完成済 6. 未着工 令和 年 月 (上・中・下)旬		
設備	①. 水道 ②. 下水道 ③. 電気 4. 都市ガス ⑤. プロパンガス 6. 浄化槽 7. 側溝 8. 汲取 9. 駐車場 (1台) 10. その他 ()		
施設負担金等	価格の他に要する費用 ①. 有 (水道メーター取付申請に 3.3万円) 2. 無		
取引態様	1. 売主 2. 代理 3. 専属専任媒介 4. 専任媒介 ⑤. 一般媒介		
備考	西側の接道道路は愛媛県道です。建物面積は固定資産税台帳で89.08m ² です。 建物は固定資産税台帳によれば昭和20・32・34年築の建物を平成24年に改築しています。 コーヒー店をされていたので焙煎機が付いています。 □ 一般公開を希望しない		
報酬形態	①. 分かれ 2. なし 3. 3%+6万円 4. % 5. 円 6. %+円		