

# 貸マンション

春木駅

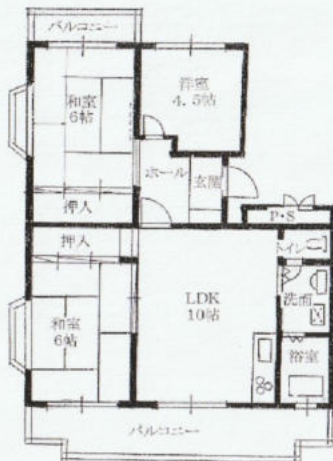
間取り  
3LDK

専有面積  
62.46㎡

築年月  
1990年07月

## チェックポイント!

バイク置場有(無料),駐輪場有(無料),3面採光,隣接建物距離2m以上,閑静な住宅街,B・T別,シャワー,追焚機能,トイレ,洗面所,シャワー付洗面化粧台,洗面所独立,収納スペース,室内洗濯機置場,給湯,都市ガス,出窓,CATV,火災警報器(報知機),2面バルコニー



## 貸マンション

春木

3LDK

賃料 59,000円

礼金1ヶ月 敷金なし 保証金なし

大阪府岸和田市春木若松町

南海電鉄本線 春木 徒歩3分

建物名

構造・規模

R C 3階建/2階部分

使用部分積

62.46㎡

掲載内訳

築年月 1990年07月

契約期間 2年

管理費等 5,000円/月 共益費なし 雑費なし

駐車場 有 9,000円/月

現況 居住中

入居日 相談

設備 B・T別,シャワー,追焚機能,トイレ,洗面所,シャワー付洗面化粧台,洗面所独立,収納スペース,室内洗濯機置場,給湯,都市ガス,出窓,CATV,火災警報器(報知機),2面バルコニー

保険等

要

更新料:なし 賃貸保証:加入要 日本セーフティ

備考

この図面は物件情報の一部を抜粋して掲載しております。(現況優先)  
付帯条件や別途料金等が発生する場合がありますのでご確認ください。

at home

infosheet 物件番号 69595995050

国土交通大臣免許(4)第6195号 〒591-8022 大阪府堺市北区金岡町896-1

## ハウジング・クリエイティブ株式会社

TEL: 072-257-7665 FAX: 072-257-7664 定休日:水曜日

■取引態様:代理