

居住用賃貸

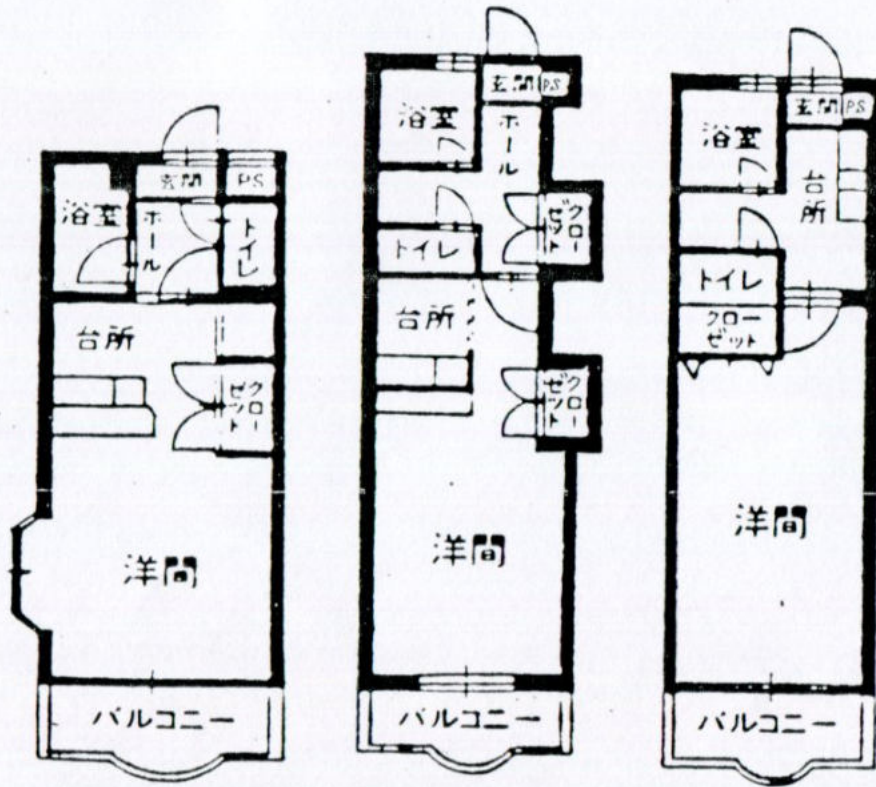
① マンション・公団	免許番号	国土交通大臣 (4) 6195号	支部名
2. アパート	商号	ハウジング・クリエイティブ株式会社	松山
3. 戸建住宅	所在地	愛媛県松山市松末2-13-4	担当者
4. テラスハウス	電話	TEL 089-955-6900	関家
5. タウンハウス	FAX	FAX 089-955-6901	

(社) 西日本不動産流通機構	ハトマークサイト
物件番号※	登録年月日※ 平成 年 月 日
登録番号※	登録番号※

賃料	万円	税込み	礼金(0ヶ月)(総額 万円)
		税無し	敷金(1ヶ月)(総額 万円)
管理費	円/月(税込み・税無し)	共益費	3,000 円/月(税込み・税無し)
駐車場① 空有り(台)	2. 空無し	3. 近隣確保	4. 無
			5,000 円/月(税込み・税無し)

所在地	松山市松末2丁目13-4		
建物名 部屋番号	マンション・シー		<input type="checkbox"/> 建物名・部屋番号を公開しない
建物面積 (専有面積)	30.24 m <sup>2</sup>	バルコニー 面積	3.46 m <sup>2</sup>

各階/01・10      各階/08・09      各階/02~07



間取り	部屋数(1) 1. フルム 2. K 3. DK 4. LK 5. LDK 6. SK 7. SDK 8. SLK 9. SLDK		
	和 (帖)		
間取内訳	洋 (11~12 帖)		
	タイプ ①. 1K & ②. 1R		
交通	バス停より徒歩		
※バス・鉄道の無いところに限り、著名施設からの距離を記入	鉄道	伊予鉄横河原線 「福音寺」	駅より徒歩 5 分
	著名施設	より	m
建物構造	1. 木造 2. ブロック造 3. 鉄骨造 ④. RC 5. SRC 6. PC 7. HPC 8. 軽量鉄骨 9. ALC		
建物階数	地上 5 階建て	地下階数	階 物件所在階 5 階
築年月	平成 1 年 3 月		
契約期間	2 年 自動更新		
賃貸借区分	<input type="checkbox"/> 定期借家	契約満了日	年 月 日
保険加入	①. 要 2. 不要 (家庭総合) 保険 期間 (2) 年間 (9,500~) 円		
現況	1. 居住中 ②. 空家 3. 未完成 4. 完成済		
入居日	①. 即時 2. 相談 3. 指定あり 4. 予定 指定あり・予定の場合 平成 ( ) 年 ( ) 月 (上・中・下) 旬		

管理形態	1. 常駐管理 2. 日勤管理 ③. 巡回管理 4. 自主管理		
鍵交換代	①. 有 (8,800 円) ~ 2. 無		
賃貸保証	1. 加入要 2. 利用可 保証会社名 ( ) 利用料金 ( )		
備考	◇入居審査で、保証会社をご利用いただく場合があります。 ◇インターネット環境/NTT・Bフレッツ®レミアム・マンションタイプ ◇50戸1棟マンション ◇Iコン・照明器具・浴室サモ付シャワー・クローゼット・床フローリング® 貼り ◇水道代・月額2,000円 ◇広告料1ヶ月有り		

取引態様	1. 貸主 2. 代理 ③. 専任媒介 4. 媒介 手数料貸主 ( ) % 借主 (100) %		
手数料配分	元付 ( ) % 客付 (100) %		