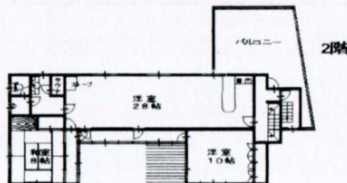
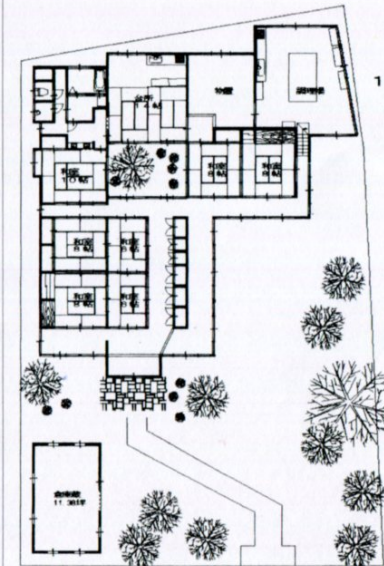
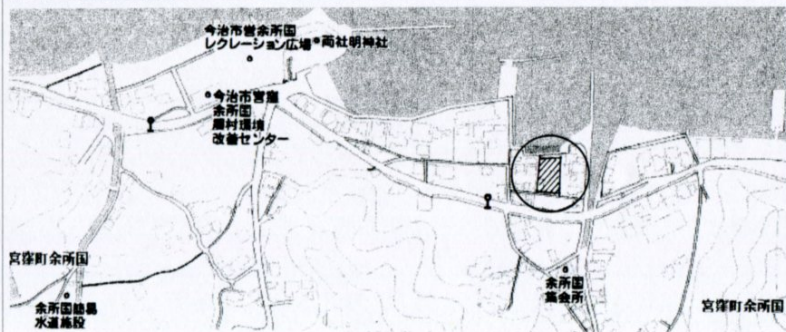


売住宅

1. 新築戸建	免許番号	国土交通大臣(5)6195号	支店名	松山
2. 中古戸建	商号	ハウジング・クリエイティブ株式会社	担当者	関家
3. その他	所在地	愛媛県松山市松末2-13-4		
()	電話 FAX	TEL (089) 955-6900, FAX (089) 955-6901		



瀬戸内を望む
居室10室+台所
+調理場+ストッフルム

大家族&民泊施設に
最適です...!!!

(社) 西日本不動産流通機構		ハトマークサイト	
物件番号※	登録年月日※	平成	年 月 日
登録番号※	登録番号※		
価格	2180	万円	1. 消費税込み ② 消費税無し(非課税)
所在地	今治市宮窪町余所国573番地1、他2筆		
土地面積	公簿 1012.6 m ²	実測 m ²	うち私道面積 m ²
延べ床面積	500.21 m ²	① 連続でない 建築確認番号 (未完成の場合必須) 有・申請中 (公開不可)	
交通	151.31 m ²	② 連続式	
鉄道	瀬戸内海交通・余所国線		バス停より徒歩 1 (分)
署名施設			駅より徒歩 (分)
販売総戸数	戸	販売戸数	戸 (2戸以上必須)
土地権利	① 所有権 2. 旧法地上権 3. 旧法賃借権 4. 普通地上権 5. 定期地上権 6. 普通賃借権 7. 定期賃借権 借地権1ヶ月の賃料 円 借地期間 権利金 万円(定期地上権・定期賃借権の場合必須) (転賃の場合は残期間)		
建築面積	m ² 建物階数 地上 2 階・地下 階 開発許可番号		
建物構造	① 木造 2. ブロック造 ③ 鉄骨造 4. RC 5. SRC 6. PC 7. HPC 8. 軽量鉄骨 9. ALC		
屋根	① 瓦 2. スレート ③ 鉄板 ④ 陸屋根 5. その他		
各階面積	1階 371.16 m ² ・2階 129.05 m ² ・3階 m ² ・地下 m ²		
間取り	部数数 (10) 1. K 2. DK 3. LK 4. LDK 5. SK 6. SDK 7. SLK ⑧. SLDK		
地目	① 宅地 2. 田 3. 畑 4. 山林 5. 雑種地 6. その他 ()		
国土法届	1. 要 2. 確認済 (対象となる場合は必須) 築 年 月 昭和 5 8 年 8 月 <small>(完成済の場合、工期完了予定年月)</small>		
都市計画	1. 市街化区域 ② 市街化調整区域 3. 未線引・非線引区域 4. 都市計画区域外 5. 準都市計画区域		
用途地域	1. 一低住専 2. 二低住専 3. 一中高住専 4. 二中高住専 5. 一種住居 6. 二種住居 7. 準住居 8. 近隣商業 9. 商業 10. 準工 11. 工業 12. 工専		
建ぺい率	70 %	容積率	200 %
法令上の制限	1. 防火地域 2. 準防火地域 3. 都市計画公園 4. 風致地区 5. 地区計画区域 6. 埋蔵文化財包蔵地 7. 宅地造成規制区域 8. その他 () (対象となる場合は必須)		
接道状況	1. 一方 2. 角地 3. 三方 4. 四方 ⑤. 二方 (除角地)		
主な接道	方向 ① 北 2. 北東 3. 東 4. 南東 ⑤ 南 6. 南西 7. 西 8. 北西 舗装 ① 有 2. 無 幅員 4.0 m 種別 ① 公道 2 私道 接面 約 2.4 m 位置指定 1. 有 2. 無		
現況	1. 居住中 ② 空家 3. 賃貸中 4. 建築中 5. 完成済 6. 未着工		引渡 1. 即時 ② 相談 3. 指定有 平成 年 月 (上・中・下旬)
設備	① 上水道 2 下水道 ③ 電気 4. 都市ガス ⑤ プロパンガス ⑥ 浄化槽 7. 側溝 8. 汲取 9. 駐車場 (5 台) 10. その他 ()		
施設負担金等	価格の他に要する費用 1. 有 () ② 無		
取引態様	1. 売主 2. 代理 3. 専属専任媒介 4. 専任媒介 ⑤ 一般媒介 ◇他2筆は、572番地・宅地・494.50㎡、574番地・宅地・190.10㎡を含む。 ◇別棟倉庫(蔵)・延床面積75.26㎡有り		
報酬形態	①. 分かれ 2. なし 3. 3%+6万円 4. % 5. 円 6. %+ 円 <input type="checkbox"/> 一般公開を希望しない		